



BASES ESPECÍFIQUES REGULADORES PER A LA CONCESSIÓ DE SUBVENCIONS A ENTITATS I ASSOCIACIONS ESPORTIVES I PARTICULARS, PER A LA REALITZACIÓ D'ACTIVITATS DE PROMOCIÓ I DIFUSIÓ DE L'ESPORT.

Primera. Objecte

L'objecte d'aquestes bases és regular la concessió d'ajuts i subvencions econòmiques, que atorga l'Ajuntament d'Amposta per a la realització de programes i activitats de promoció i participació esportiva, sempre i quan no figurin incloses en altres programes específics de l'Ajuntament.

Segona. Procediment de concessió

El procediment de concessió d'aquestes subvencions es tramita en règim de concurrència competitiva.

Tercera. Activitats subvencionables

Poden ser objecte de subvenció les següents Activitats o programes :

- A.1.** Programes per a activitats anuals.
- A.2.** Organització d'events esportius:
 - A.2.1.** Esdeveniments esportius extraordinaris
(campionats reconeguts per la federació corresponent)
 - A.2.2.** Activitats específiques o activitats de lleure.
(campionats socials, exhibicions, festivals, etc.)
- A.3.** Ajudes per a desplaçaments a competicions d'àmbit estatal, europeu o mundial, reconeguts per la federació corresponent.
- A.4.** Beques per a esportistes d'èlit no professionals.

De la partida corresponent a aquesta convocatòria es destinara un

- 50% al programa A.1.
- 23% al programa A.2.1.
- 10% al programa A.2.2.
- 12% al programa A.3.
- 5% al programa A.4.

Quarta. Finançament de les actuacions

- La quantia de la concessió serà el resultat de la distribució de la consignació pressupostària de la partida corresponent entre les sol·licituds presentades i en funció del pressupost elegible.
- L'entitat beneficiària no està obligada a l'aportació de recursos propis al cost de l'actuació.
- Aquests ajuts són compatibles amb altres ajuts destinats a la mateixa actuació.
- En qualsevol cas, conjuntament amb els altres ajuts, les quantitats atorgades no podran excedir el cost total de l'actuació

Cinquena. Beneficiaris

1. Podran acollir-se a aquestes bases totes les Associacions esportives i Clubs esportius d'Amposta inscrites al registre d'entitats esportives de la Secretaria General de l'Esport de la Generalitat de Catalunya i federació corresponent i els esportistes d'èlit no professionals en actiu, amb un mínim de tres temporades en entitats esportives del municipi i que estiguin en possessió de la corresponent llicència en vigor.
2. Obligacions específiques dels beneficiaris d'aquestes subvencions:
Els beneficiaris dels ajuts hauran de fer constar a tota la producció gràfica (opuscles, fullets publicitaris o informatius) i audiovisual el logotip i la col·laboració d'aquest Ajuntament.



EXCM. AJUNTAMENT DE LA MOLT NOBLE I LLEIAL
CIUTAT D'AMPOSTA

Sisena. Sol·licituds

1. Documentació:

- 1) Les sol·licituds segons Models Annex I, degudament complimentades, s'hauran de presentar al Registre General de l'Ajuntament, en el benentès que en dita sol·licitud s'inclou l'autorització per tal que aquesta Ajuntament pugui demanar el certificat de l'Agència Estatal d'Administració Tributària.
- 2) Cas que el sol·licitant sigui una associació, pressupost general d'ingressos i despeses de l'associació previst per a l'any 2008.
- 3) Fotocòpia del document del CIF de l'entitat o associació i fotocòpia del DNI del sol·licitant.
- 4) Certificat de trobar-se al corrent de les obligacions amb la Tresoreria de la Seguretat Social.
- 5) Relació actualitzada dels membres de la junta directiva (model RJD).
- 6) Model Memoria explicativa programa A.1.
- 7) Relació de participants (model VEI o VEE)

En aquelles sol·licituds per activitats puntuals s'haurà d'afegir:

- 8) Explicació detallada de l'activitat.
- 9) Àmbit de la competició i participants
- 10) Pressupost d'ingresos i despeses de l'activitat
- 11) Organigrama organitzatiu de l'activitat a subvencionar.
(model Memoria explicativa programa A.2.)

Les sol·licituds per ajudes per a desplaçaments a competicions que no siguin sufragats per la mateixa federació, s'haurà d'afegir:

- 12) Explicació detallada de l'activitat.
- 13) Àmbit de la competició i participants
- 14) Objectius que es pretenen assolir.
- 15) Pressupost d'ingresos i despeses de l'activitat
(model Memoria explicativa programa A.3.)

2. Les sol·licituds deuran presentar-se abans del dia 31 de maig de 2008.

Setena. Criteris de valoració i ponderació de les sol·licituds

En cap cas, les subvencions no poden respondre a criteris arbitraris o de total lliberalitat. Els criteris de distribució s'establiran en funció de la representativitat de les entitats, el grau d'interès o la utilitat pública, la capacitat econòmica i els ajuts que reben d'altres instàncies i, més concretament, d'acord amb els criteris que es valoraran de manera conjunta:

1. Les sol·licituds es prioritzaran en funció dels criteris de valoració següents:
 - Qualitat del programa o projecte d'activitat presentat
 - Que el programa o projecte sigui desenvolupat per personal qualificat.
 - El nivell de competició i nombre de participants amb llicència esportiva.
 - L'interès social o esportiu del programa o projecte.
 - Tipus d'activitat a realitzar i durada.
 - L'eficàcia manifestada quant a la promoció i desenvolupament esportiu en anys anteriors per l'Entitat sol·licitant.
 - Que el programa o projecte sigui obert a la participació de qualsevol edat, en especial en les categories de promoció.
 - Pressupost anual de l'entitat sol·licitant.
2. Per a la concessió d'esportistes d'elit no professionals es tindrà en compte els criteris de valoració específics que s'indiquen a la convocatòria, i en especial amb:
 - L'historial esportiu de la temporada anterior, certificat pel club de l'esportista i visat per al federació corresponent.
 - El fet d'haver format part de les seleccions olímpiques de qualsevol modalitat.
 - Formar part de les seleccions Estatals, de qualsevol modalitat esportiva reconeguda en la categoria absoluta o equivalent en aquelles modalitats en que no existeix aquesta.



EXCM. AJUNTAMENT DE LA MOLT NOBLE I LLEIAL
C I U T A T D ' A M P O S T A

- Ostentar algun record esportiu estatal en alguna de les dues temporades anteriors a la convocatòria.
 - La participació i classificació en Jocs Olímpics, campionats del món, europeus o estatals en categoria absoluta o equivalent.
 - La percepció de retribucions dineraries del club o entitat esportiva del qual forma part.
3. Es podran desestimar aquelles peticions que segons el contingut del programa o memòria presentat es considerin no prioritàries per a ser subvencionades.
 4. Els criteris de valoració s'aplicaran d'acord amb el quadre que figura com Annex II.

Vuitena. Instrucció i concessió

La gestió dels expedients de concessió de subvencions correspon als tècnics de l'Àrea d'Esports de l'Ajuntament d'Amposta, i la seva resolució a la Junta de Govern Local.

En el supòsit de concessió, el beneficiari, en el termini màxim d'un mes des de la notificació de la concessió, ha de comunicar la seva acceptació expressa o renúncia de la subvenció, a l'efecte del compliment de les condicions fixades per a la seva aplicació, si s'escau.

Novena. Gestió i justificació

Per a percebre l'import de la subvenció o ajut s'haurà de presentar, degudament emplenat l'expedient de justificació de subvenció o ajut amb fotocopia de les factures acreditatives de les despeses produïdes (Annex III).

Així mateix cal fer constar també les despeses de funcionament, de lloguer, de personal, d'infraestructures, etc. corresponents a la pròpia entitat, d'acord amb els pressupost presentat en el seu moment.

S'hi haurà d'adjuntar un exemplar de tota la producció gràfica o audiovisual, en el cas que s'hagi produït.

La Ajuntament, es reserva el dret de demanar al beneficiari de l'ajut o subvenció les factures originals acreditatives de les despeses produïdes respecte els conceptes pels quals hagi rebut l'ajut o subvenció.

El termini màxim per a presentar la documentació justificativa de les despeses d'acord amb la concessió de la subvenció i ajut serà fins el 31 d'octubre de 2008.

En els casos en què hi hagi activitats programades entre l'1 de novembre de 2008 fins el 6 de gener de 2009 s'haurà de fer constar en l'expedient de justificació, en l'apartat d'incidències o observacions, valorant el seu cost aproximat o cost real quan se'n tingui coneixement.

Transcorreguts els terminis establerts sense haver justificat les despeses, les quantitats atorgades es donaran de baixa del pressupost previ l'acord exprés corresponent per part de l'òrgan competent, llevat dels casos en què se sol·liciti una pròrroga, degudament justificada i com a causa excepcional, petició que serà resolta per l'òrgan corresponent, d'acord amb el procediment establert a les Bases generals i a la Llei 38/2003, de 17 de novembre, general de subvencions.

Desena. Pagament

1. Un cop comprovada la justificació adequada de la subvenció, així com la realització de l'activitat i el compliment de la finalitat que determina la concessió de la subvenció, l'import concedit es lliurarà en un termini màxim de tres mesos des de l'aprovació del pagament.
2. Prèvia sol·licitud del beneficiari de la subvenció i autorització del Regidor/a de l'Àrea, es podrà procedir al pagament d'una bestreta de fins el 80 % de la subvenció atorgada. el pagament de la resta de la subvenció es realitzarà un cop presentada la justificació prevista a la base novena anterior.



EXCM. AJUNTAMENT DE LA MOLT NOBLE I LLEIAL
C I U T A T D ' A M P O S T A

Onzena. Reintegrament parcial de la subvenció

D'acord amb les Bases generals de subvencions de l'Ajuntament, és possible el reintegrament parcial de les quantitats percebudes quan el compliment per part del beneficiari s'aproximi de manera significativa al compliment total i aquest acrediti una actuació inequívocament adreçada a la satisfacció dels seus compromisos.

Dotzena. Règim jurídic

En tot allò no previst en aquestes bases és d'aplicació el que estableixen les Bases generals de subvencions de l'Ajuntament d'Amposta.



ANNEX I: SOL·LICITUD DE SUBVENCIO

Dades del/de la representant

Cognoms i nom NIF

En qualitat de

Dades del sol·licitant

Sol·licitant CIF

Adreça Municipi

Telèfon Fax Adreça Postal

Dades bancàries

- - -

(Cal emplenar tots els dígits)

SOL·LICITO

una subvenció d'acord amb la convocatòria de subvencions corresponents al(s) programa/es A.1. A.2.1. A.2.2. A.3. A.4. per a la realització de activitats de promoció i participació esportiva durant l'any 2008, d'acord amb les bases específiques reguladores (*per cada activitat cal omplir els formularis corresponents*)

Dades de l'actuació per a la qual es demana subvenció

Denominació

Previsió total d'ingressos de l'actuació per a la qual es demana la subvenció:
(inclosos altres ajuts i subvencions i la qual es sol·licita) euros

Previsió total de despeses de l'actuació per a la qual es demana la subvenció euros

Ajut sol·licitat: **euros**



EXCM. AJUNTAMENT DE LA MOLT NOBLE I LLEIAL
CIUTAT D'AMPOSTA

AUTORITZO



El/la sotassinat autoritza l'Ajuntament d'Amposta a sol·licitar de l'**Agència Estatal d'administració Tributària (AEAT) i de la Tresoreria General de la Seguretat Social** les dades relatives al **compliment de les seves obligacions tributàries i amb la Seguretat Social** per a comprovar el compliment dels requisits establerts per obtenir, percebre i mantenir la subvenció sol·licitada.

Aquesta autorització s'atorga exclusivament als efectes de **reconeixement, seguiment i control** de la subvenció i/o ajut esmentat, i en aplicació d'allò que disposa la Disposició Addicional quarta de la Llei 40/1998 de 9 de setembre, mitjançant la qual, prèvia autorització de la persona interessada, es permet la cessió de les dades tributàries i de la Seguretat Social que necessitin les administracions públiques per al desenvolupament de llurs funcions.

(si s'escau marcar amb una X)

I DECLARO:

1. Que són certes les dades que consten en aquesta sol·licitud i en els documents que l'acompanyen.
2. Que compleixo i accepto tots els requisits exigits a les bases específiques reguladores de la convocatòria de subvencions.

_____, de _____ de 2008

AJUNTAMENT D'AMPOSTA.- Plaça Espanya, 3-4 , 43870 Amposta

De conformitat amb la Llei orgànica 15/1999, de 13 de desembre, de protecció de dades de caràcter personal, us informem que les dades de caràcter personal que ens faciliteu a través d'aquest formulari, seran objecte de tractament i s'incorporaran a una base de dades que és responsabilitat de l'Ajuntament d'Amposta, amb domicili a Plaça Espanya 3-4 d'Amposta.

La finalitat del fitxer i del tractament de les dades és poder gestionar la sol·licitud de subvenció i mantenir la relació i la comunicació administrativa entre el sol·licitant i l'Ajuntament d'Amposta.

Com a persona interessada podeu accedir al fitxer i exercir, en qualsevol moment, els vostres drets d'oposició, d'accés, de rectificació i de cancel·lació dirigint un escrit a l'Ajuntament d'Amposta.

Omplint degudament aquesta butlleta s'entén que doneu el vostre consentiment per a tractar les vostres dades personals en les condicions esmentades. Aquest consentiment es pot revocar, sense efectes retroactius, en qualsevol moment, per causa justificada i en els termes establerts per l'esmentada Llei orgànica.



EXCM. AJUNTAMENT DE LA MOLT NOBLE I LLEIAL
CIUTAT D'AMPOSTA

RELACIÓ DE PERSONES QUE FORMEN LA JUNTA DIRECTIVA DE L'ENTITAT ESPORTIVA

DENOMINADA: _____

Elegides en data: _____

Model RJD

PRESIDENT/A Sr/a.
Domicili: _____ C.P. _____
Població: _____ Telf.; _____
Signatura: _____ D.N.I. _____

SOTS-PRESIDENT/A Sr/a.
Domicili: _____ C.P. _____
Població: _____ Telf.; _____
Signatura: _____ D.N.I. _____

SECRETARI/A Sr/a.
Domicili: _____ C.P. _____
Població: _____ Telf.; _____
Signatura: _____ D.N.I. _____

TRESORER/A Sr/a.
Domicili: _____ C.P. _____
Població: _____ Telf.; _____
Signatura: _____ D.N.I. _____

VOCALS Sr/a.
Domicili: _____ C.P. _____
Població: _____ Telf.; _____
Signatura: _____ D.N.I. _____

Sr/a.
Domicili: _____ C.P. _____
Població: _____ Telf.; _____
Signatura: _____ D.N.I. _____

Sr/a.
Domicili: _____ C.P. _____
Població: _____ Telf.; _____
Signatura: _____ D.N.I. _____

Sr/a.
Domicili: _____ C.P. _____
Població: _____ Telf.; _____
Signatura: _____ D.N.I. _____



EXCM. AJUNTAMENT DE LA MOLT NOBLE I LLEIAL
CIUTAT D'AMPOSTA

PRESSUPOST DE L'ACTIVITAT

previsió de despeses i ingressos				
DESPESES		INGRESSOS (*)		SUBVENCIÓ SOL·LICITADA
Concepte	Import	Concepte	Import	
Personal administratiu		Quotes d'inscripció		
Personal Tècnic		Aportacions entitat organitzadora		
Treballs a realitzar per empreses externes		Esponsorització		
Arbitratges		Subvencions públiques (especificar)*		
Subministraments				
Material i/o vestuari esportiu				
Lloguers				
Comunicacions		Altres ingressos (especificar)		
Desplaçaments				
Premis				
Altres (especificar)				

Total despeses	Total ingressos	Total subvenció sol·licitada
<input style="width: 100%; height: 20px;" type="text"/>	<input style="width: 100%; height: 20px;" type="text"/>	<input style="width: 100%; height: 20px;" type="text"/>

(*) Dins dels ingressos cal detallar si es rep alguna altra subvenció i el seu import.

- L'entitat ha d'estar degudament **inscrita al Registre d'entitats esportives**, i les dades han de ser vigents d'acord amb les últimes eleccions.
- Cal adjuntar a aquesta sol·licitud fotocòpia del **DNI del sol·licitant** i de la targeta del **NIF de l'entitat** i una **memòria de l'activitat** o actuació sol·licitada, així com **certificat de l'agència tributària i de la tesoreria general de la seguretad social** conforme no tenui deutes amb aquests organismes. Cal acompanyar una que justifiqui la singularitat de la sol·licitud

Signatura del/de la representant legal de l'entitat

Nota: adjuntar tantes còpies com sigui necessari



Memòria explicativa de l'activitat.

Any 2008

Programa: A.1.

Nom de l'entitat:

Nº registre CCE:

Denominació de l'actuació:

Descripció de l'activitat:

- **Tipus d'actuació, activitat o esdeveniment:**
- **Nombre de participants:** Homes: Dones:
- **Nombre de tècnics esportius:** Homes: Dones:
- **Titulació del tècnics que porten a terme l'activitat anual**
 - Llicenciats o Tècnic Esportiu - Nivell III
 - Diplomat (magesteri e.f.) o Tècnic Esportiu - Nivell II
 - Tècnic Esportiu - Nivell I
 - Titulació federativa de Monitor (autonomic-provincial)
- **Abast territorial de l'activitat:**
Local Comarcal Català Estatal Internacional
- **Breu descripció de l'actuació, activitat o esdeveniment:**

- **Objectius que es pretenen assolir:**

Nota: adjuntar tantes còpies com sigui necessari



Memòria explicativa de l'activitat.

Any 2008

Programa: A.2.

Nom de l'entitat:

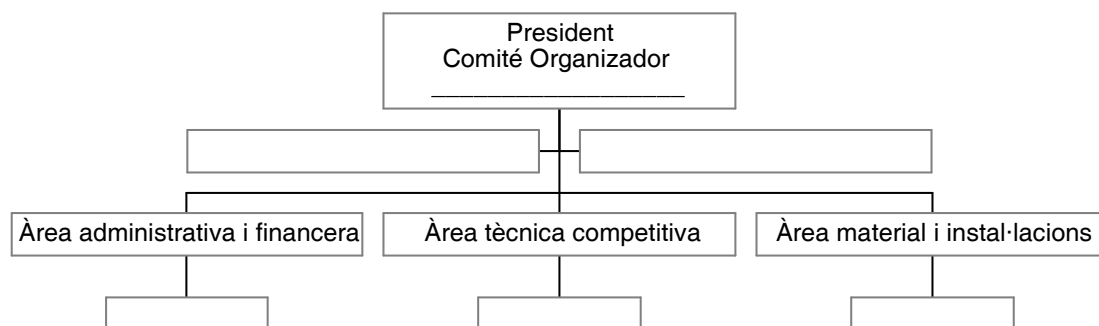
Nº registre CCE:

Denominació de l'actuació:

Descripció de l'activitat:

- **Tipus d'actuació, activitat o esdeveniment:**
- **Nombre de participants:** Homes: Dones:
- **Nombre de tècnics esportius:** Homes: Dones:
- **Abast territorial de l'activitat:**
Local Comarcal Català Estatal Internacional
- **Breu descripció de l'actuació, activitat o esdeveniment:**

- **Organigrama organitzatiu de l'activitat (exemple):**



Nota: adjuntar tantes còpies com sigui necessari



Memòria explicativa de l'activitat.

Any 2008

Programa: A.3.

Nom de l'entitat:

Nº registre CCE:

Denominació de l'actuació:

Descripció de l'activitat:

- **Tipus d'actuació, activitat o esdeveniment:**
- **Nombre de participants:** Homes: Dones:
- **Nombre de tècnics esportius:** Homes: Dones:
- **Abast territorial de l'activitat:**
Local Comarcal Català Estatal Internacional
- **Breu descripció de l'actuació, activitat o esdeveniment:**

- **Objectius que es pretenen assolir:**



EXCM. AJUNTAMENT DE LA MOLT NOBLE I LLEIAL
CIUTAT D'AMPOSTA

Memòria explicativa de l'activitat.

Any 2008

Programa: A.4.

Nom de l'entitat:

Nº registre CCE:

Denominació de l'actuació:

Descripció de l'activitat:

- **Tipus d'actuació, activitat o esdeveniment:**
- **Nom de l'esportista:**
- **Breu resum de l'historial esportiu i resultats aconseguits durant l'última temporada:**

- **Altres aspectes a destacar:** (seleccions estatals o olímpiques, record esportiu estatal, etc.)

Nota: adjuntar tantes còpies com sigui necessari



ANNEX II: Criteris de valoració

Programa A.1

a) Qualitat del projecte d'activitat anual presentat (Memòria)

Valoració de fins al 15% del total

Foment de l'esport base mitjançant el desenvolupament, promoció i execució de programes per a esportistes en edat escolar mitjançant convenis amb escoles, consell esportiu, etc...

Valoració d'un 5% del total.

b) Tècnics amb titulació de l'activitat. Valoració de fins al 20% del total

- Llicenciat en Ciències de l'Activitat Física i Esports (CAFE),
llicenciat en educació física (INEF) o Tècnic Esportiu - Nivell III 10
- Diplomats en educació física (magesteri e.f.)
o Tècnic Esportiu Nivell II 8
- Tècnic Esportiu Nivell I 6
- Titulació federativa de Monitor (autonòmic-provincial) 4

Cal adjuntar fotocòpia de la titulació dels tècnics a la sol·licitut !

c) El nivell de competició i nombre de participants amb llicència esportiva.

Caldrà relacionar el nombre d'equips participants, llicències esportives i les categories dels mateixos, així com indicar el nombre total d'esportistes, àmbit de competició, etc. segons el model i d'acord amb les següents valoracions.

Valoració de fins al 50% del total

- Esports d'equip

Equip		Llicència		Àmbit de la competició				
categoria		escolar	federat	Comarcal	Provincial	Catalunya	Estatal	Màxima
Benjami	5	2	4	2	4	10		
Aleví	7	4	8	2	6	18	24	
Infantil	10	6	12	3	8	22	30	
Cadet	15	8	16	4	10	26	36	46
Júnior	20	10	22	8	14	32	42	52
Senior	40		26	6	10	40	60	80

Cal llistar tots els equips en competició (una fila per equip). Es sumen els valors de cada casella que pertoca. Només es té en compte la participació a la competició de major nivell. Es considera màxima categoria la Divisió d'Honor de la Lliga Nacional o equivalent.

Exemple:

Equip		Llicència		Àmbit de la competició				
categoria		escolar	federat	Comarcal	Provincial	Catalunya	Estatal	máx. Catg.
Aleví	7	4		2				
Aleví	7	4		2				
Cadet	15		16			26		

(1) 2 Equips Aleví futbol-sala lliga Consell Esportiu (escolar) Total: 26 punts

(2) 1 Equip cadet federat àmbit lliga catalana (hockey, bàsquet, handbol) Total: 57 punts

**Esports individuals:**

Esports individuals		Llicència		Àmbit de la competició				
categoria	Nom i Cognoms	escolar	federat	Comarcal	Provincial	Catalunya	Estatat	Internacional
Benjami	X	0,5	1	1	2	4		
Aleví	X	1	2	2	3	8		
Infantil	X	2	4	3	4	10	14	
Cadet	X	3	6	4	6	12	18	28
Júnior	X	4	8	8	10	14	22	32
Senior	X	5	10	6	8	16	26	52

Esports individuals:

Cal llistar tots els esportistes en competició amb llicència i sumar els valors de la casella que pertoca. Només es té en compte la participació a la competició de major nivell. Els esports on no hi ha una sistema de qualificació per participar en els campionats o de marques mínimes, només s'ha de comptabilitzar si ha finalitzat entre el 8 primers. Un esportista es considera de nivell internacional si es convocat per la Selecció Espanyola (Campionat oficial).

Exemple:

Esports individuals		Llicència		Àmbit de la competició					TOTAL
categoria	Nom i Cognoms	llicència escolar	llicència federació	Comarcal	Provincial	Catalunya	Estatat	Internacional	PUNTS
Benjami	J.A.M	0,5			2				2,5
Aleví	F.J.K	1		2					3
Infantil	M.D.C	2				10			12
Cadet	A.B.C		6				18		24
Júnior	A.P.G		8			14			22
Senior	B.M.W		10		8				18

- d) **Resum-memòria d'activitats de l'any / temporada anterior** fins un **5%**
e) **Implantació social de l'entitat.** fins un **5%**

Programa A.2

Quan es tracta de la organització d'events es valoraran:

- a) Àmbit territorial de competició i/o participants fins un 50%
b) Garanties de realització (organigrama organitzatiu) fins un 15%
c) Pressupost d'ingresos i despeses de l'activitat fins un 15%
d) Concurrencia d'altres fonts de finançament. fins un 10%
e) Resum-memòria d'activitats de l'any / temporada anterior fins un 5%
f) Implantació social de l'entitat. fins un 5%

Programa A.3

Quan es tracta de ajudes per a desplaçaments a Campionats que no siguin sufragats per la mateixa federació es valoraran:

- a. Àmbit territorial de competició i participants fins un 60%
b. Objectius que es pretenen assolir. fins un 20%
c. Pressupost d'ingresos i despeses de l'activitat fins un 20%

Programa A.4

Per al càlcul de punts s'utilitzarà el barem d'esportista d'alt nivell segons el Decret 337/2002, de 3 de desembre, sobre l'alt rendiment esportiu, publicat al Diari Oficial de la Generalitat de Catalunya (núm. 3787 del 23.12.2002).

Nota: adjuntar tantes còpies com sigui necessari



ANNEX III: CERTIFICAT D'INGRESSOS I DESPESES I RELACIÓ DE DESPESES

		Dades
d'identificació de l'actuació		
Denominació de l'actuació		
Data d'acabament		
Cognoms i nom		NIF
En qualitat de		
Entitat		CIF

CERTIFICO

1. Que per acord del dia _____ la Junta de Govern Local de l'Ajuntament d'Amposta, de conformitat amb les bases de la convocatòria corresponents a l'any 2008, ha concedit una subvenció a _____, per a la realització de l'actuació, _____ per un import d _____ euros (_____ €).
2. Que l'actuació s'ha dut a terme i ha finalitzat el _____.
3. Que la subvenció concedida s'ha destinat a cofinançar l'actuació esmentada.
4. Que s'han complert les obligacions establertes a les bases de la convocatòria i les condicions fixades, si escau, a l'acord de concessió de la subvenció i s'ha assolit la finalitat per a la qual es va concedir la subvenció, tal com es detalla en la memòria final annexa.
5. Que les despeses efectuades amb càrrec a aquesta subvenció són les que s'especifiquen en els documents annexes i es resumeixen en aquest certificat.
6. Que els justificants individualitzats d'aquestes despeses estan disponibles a les dependències d'aquesta entitat per a les actuacions de comprovació i de control establertes legalment; i que no han servit ni serviran per justificar una altra subvenció per aquest concepte, llevat de les declarades expressament en l'annex 1 de la sol·licitud de subvenció, si s'escau.
7. Que l'entitat renuncia expressament als imports que no s'han gastat, d'acord amb les dades consignades en aquest certificat.

I, perquè consti així, signo aquest certificat, amb el vistiplau de _____.

Amposta, _____

Vist i plau
El/La/L' càrrec

(signatura i segell de l'entitat)

(signatura)

Nom i Cognoms

Nota: adjuntar tantes còpies com sigui necessari



EXCM. AJUNTAMENT DE LA MOLT NOBLE I LLEIAL
CIUTAT D'AMPOSTA

Relació de despeses

Dades d'identificació de l'actuació

Denominació de l'actuació

Despeses corrents

Núm. d'ordre	Data	núm. de factura	proveïdor/a- receptor/a	CIF/NIF	descripció de la despesa	import

Nota: adjuntar tantes còpies com sigui necessari



EXCM. AJUNTAMENT DE LA MOLT NOBLE I LLEIAL
CIUTAT D'AMPOSTA

Full Valoració Esports Individuals

Entitat: _____

Model VEI

Esports individuals		llicència		Àmbit de la competició					Total Punts
categoria	nom i cognom(s)	escolar	federat	Comarcal	Provincial	Catalunya	Estatal	Internacional	
Total									

Esports individuals		llicència		Àmbit de la competició				
categoria	nom i cognom(s)	escolar	federat	Comarcal	Provincial	Catalunya	Estatal	Internacional
Benjami	X	0,5	1	1	2	4		
Aleví	X	1	2	2	3	8		
Infantil	X	2	4	3	4	10	14	
Cadet	X	3	6	4	6	12	18	28
Júnior	X	4	8	8	10	14	22	32
Senior	X	5	10	6	8	16	26	52

Nota: adjuntar tantes còpies com sigui necessari



Full Valoració Esports d'Equip

Entitat: _____ Model VEE

Esports d'Equip			llicència		Àmbit de la competició					Total Punts
categoria	M/F	variable	escolar	federat	Comarcal	Provincial	Catalunya	Estatat	max.Categoria	

Equip			llicència		Àmbit de la competició				
categoria	M/F	variable	escolar	federat	Comarcal	Provincial	Catalunya	Estatat	max.Categoria
Benjami		5	2	4	2	4	10		
Aleví		7	4	8	2	6	18	24	
Infantil		10	6	12	3	8	22	30	
Cadet		15	8	16	4	10	26	36	46
Júnior		20	10	22	8	14	32	42	52
Senior		40		26	6	10	40	60	80

Nota: adjuntar tantes còpies com sigui necessari