



AJUNTAMENT D'AMPOSTA

Departament d'Obres i Urbanisme

Exemplar 00

12_002_U_AP

**Avantprojecte equipament esportiu
pistes tennis i pàdel**

Amposta, maig 2012

Aprovació Inicial

Aprovació Provisional

Aprovació Definitiva



01. GENERALITATS

OBJECTE DEL AVANTPROJECTE

El present avantprojecte té per objecte ordenar i definir les instal·lacions i treballs necessaris per redactar i executar el projecte de les obres de construcció de 2 pistes de tennis, 3 pistes de pàdel i un edifici de serveis i vestidors, a la zona esportiva de la ciutat d'Amposta, just al costat de la pista d'atletisme i el passeig del canal marítim.

L'avantprojecte es redacta atenent el programa funcional establert per la Regidoria d'Esports de l'Ajuntament d'Amposta.

EMPLAÇAMENT

Les instal·lacions es projecten just al costat de la pista d'atletisme, l'escola Esardi i el passeig del canal marítim, d'acord amb els plànols d'avantprojecte.

L'àmbit d'avantprojecte queda reflexat també a la següent documentació gràfica:



▪ **ÀMBIT AVANTPROJECTE**



PLÀNOL TR MOD POUM 004

▪ **ÀMBIT AVANTPROJECTE**

Segons el Text refós del POUM d'Amposta, l'àmbit de projecte està qualificat de Sistema, concretament clau 3c, equipaments esportius.

PROMOTOR i REDACTOR

Aquest avantprojecte el promou l'Ajuntament d'Amposta i està redactat pels tècnics del Departament d'Obres i Urbanisme de l'Ajuntament d'Amposta.

ESTAT ACTUAL

A la zona objecte de l'avantprojecte no existeix en l'actualitat cap edificació que pugui afectar a l'execució de les instal·lacions, ja que és una zona oberta al passeig, amb paviment tou i només ocupada per una plantació en filera de moreres paral·lela al tancament de la pista d'atletisme i instal·lació d'un tub de pluvials paral·lel al passeig del canal i situat al límit de la parcel·la amb el passeig.

La forma de la parcel·la és trapezoïdal, amb una longitud de façana de 230 ml total, i una superfície de 6.083m².



QUADRE CARACTERÍSTIQUES ÀMBIT DE PROJECTE

	LONGITUD
MITGERA OEST	
PISTA ATLETISMES	107 ml
MITGERA NORD	
ZONA VERDA	36,3 ml
FAÇANA EST	
PASSEIG CANAL	114,7 ml
FAÇANA SUD	
ESARDI	77,3 ml
SUPERFÍCIE ÀMBIT DE PROJECTE	6.083 m²

02. PROGRAMA FUNCIONAL BÀSIC

- Pistes esportives:
 - Construcció de **3 pistes de pàdel homologades**, situades perpendicularment a la façana sud de la parcel·la i amb orientació longitudinal nord-sud, segons plànols d'avantprojecte.
 - Construcció de **2 pistes de tennis homologades**, situades a continuació de les pistes de pàdel ubicades al sud de la parcel·la, paral·leles a la mitgera de la pista d'atletisme i amb orientació longitudinal nord-sud, segons plànols d'avantprojecte.

- Edifici de serveis:

Construcció d'un edifici destinat a donar servei a les instal·lacions esportives i els seus usuaris. Aquest estarà situat enfront del passeig del canal marítim, on trobarem l'accés principal al recinte i edifici en qüestió. El programa funcional de l'edifici és:

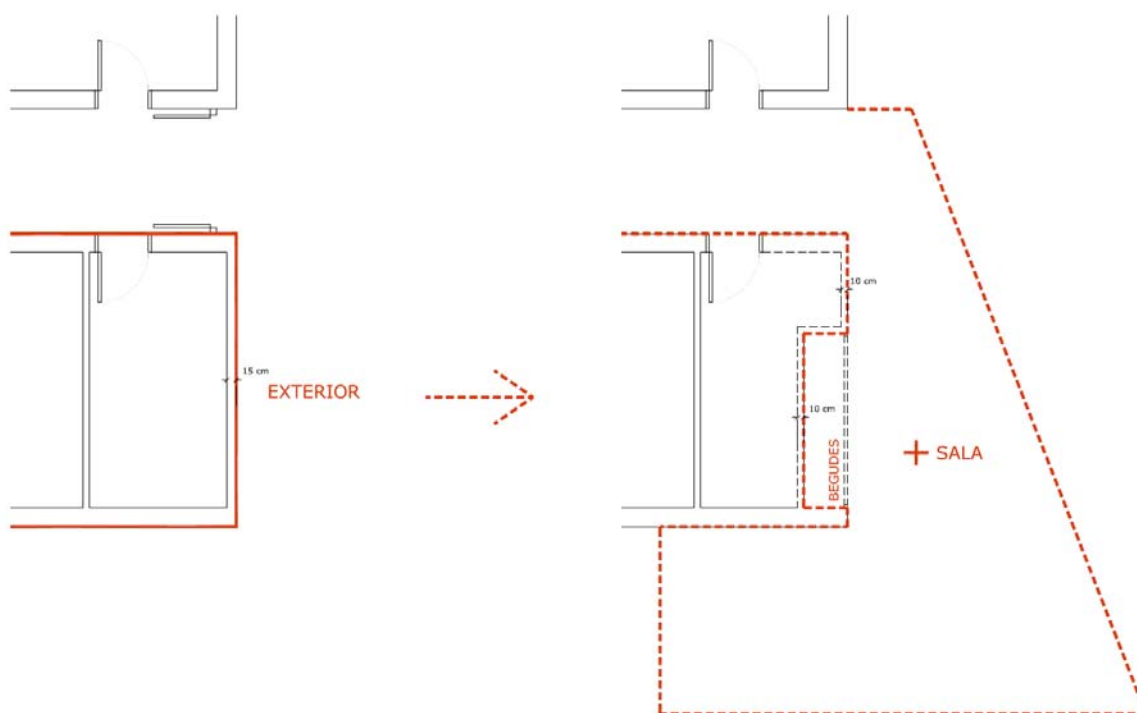
- 2 vestidors
Superfície útil, 35,40m² + 35,40 m²
- Servei adaptat
Superfície útil, 8,40 m²
- Magatzem
Superfície útil, 21,60 m²
- Espai per instal·lacions
Superfície útil, 9,00 m²
- Vestíbul
Superfície útil, 9,00 m²

Superfície útil total, 118.80 m²



03. AMPLIACIÓ PROGRAMA FUNCIONAL / MILLORES

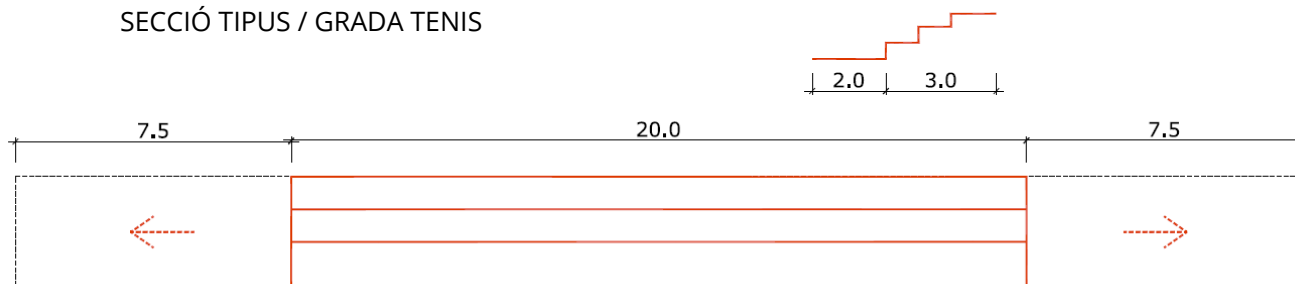
- Pistes esportives:
 - Construcció opcional d'una pista de pàdel homologada més, situada a la façana sud i/o una i/o dues pistes de pàdel homologades més, situades paral·lelament a la mitgera de la pista d'atletisme, segons plànols d'avantprojecte.
 - Construcció opcional d'una pista de tennis homologada més situada a continuació de les altres pistes de tennis paral·lelament a la mitgera de la pista d'atletisme, segons plànols d'avantprojecte.
- Edifici de serveis:
 - Construcció opcional de sala polivalent i màquines expenedores de beguda annexa a l'accés principal.
Superfície construïda, 50,00 m²



- Construcció opcional d'augment de la superfície del magatzem transversalment.
Superfície construïda, 11,40 m²
- Graderies exteriors:
 - Construcció opcional d'unes grades de 3 alçades, de formigó prefabricat amb una sobrecàrrega d'ús de 400kg/m² sobre estructura de formigó, situades al costat longitudinal dret de la pista de tennis 02.
Metres lineals mínims, 20,00 ml



Metres lineals màxims, 35,00 ml
SECCIÓ TIPUS / GRADA TENIS

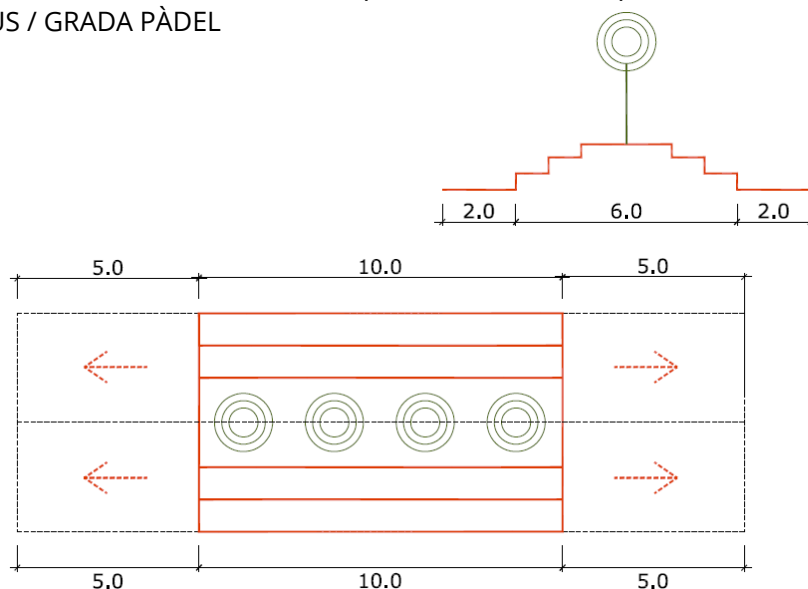


- Construcció opcional d'unes grades de 3 alçades, de formigó prefabricat amb una sobrecàrrega d'ús de 400kg/m² sobre estructura de formigó, situades entre la pista de pàdel 01 i 02.

Metres lineals mínims, 10,00 ml pista 01 + 10,00 ml pista 02 = 20,00 ml

Metres lineals màxims, 20,00 ml pista 01 + 20,00 ml pista 02 = 40,00 ml

SECCIÓ TIPUS / GRADA PÀDEL



04. CARACTERÍSTIQUES TÈCNiques I CONSTRUCTIVES

- Pàdel

Les dimensions de cada una de les pistes de pàdel segons normes NIDE són 14,00 x 20,00 m pel que fa a l'àmbit de joc total format per 20,00 x 10,00 m d'àmbit de joc tancat i 2,00 x 20,00 m d'àmbits exteriors laterals.

- Fonaments i soleres

- Cèrcol perimetral de formigó HA-25 per a fonamentació del tancament
- Solera de formigó HA-25 de 15 cm de gruix

- Tancaments

Capaç de suportar una força del vent derivada d'una velocitat de 160 km/h



Ajuntament d'Amposta

Plaça Espanya, 4- 977/ 701660

Obres i Urbanisme

- Fixes
 - Estructura metàl·lica ancorada al cercol perimetral, arriostrada inferior i superiorment amb tub estructural. Llum entre pilars, 2m.
 - Vidre trempat incolor, gruix mínim 10 mm, amb cantells polits plans, sotmès a un tractament tèrmic de reforç, protegits amb escuma de cautxú de 5 mm a la unió amb els marcs i cargoleria d'acer inoxidable
 - Xarxa perfilada amb sistema antilesió
- Practicables
 - Portes corredisses amb accés per ambdós costats de la xarxa de joc.
- Paviment
 - Capa de formigó porós amb terminació horitzontal, amb pendents i desguàs perimetral, executada sobre solera de formigó
 - Gespa sintètica amb monofilament de 12 mm d'alçada, 100% polipropilè, amb fibres estabilitzades als raigs ultravioletes, més de 60.000 pp/m² i backing de poliuretà, lastrada amb arena de sílice seca de granulometria controlada (aproximadament 19kg/mq). Inclou el marcatge de línies amb el mateix material
- Pluvials

Instal·lació de recollida d'aigües pluvials als costats transversals i a l'exterior de cada una de les pistes.
El drenatge de la pista es produïra a la capa de graves.
- Il·luminació

Nivell mínim de 500 lux

 - Quadre de protecció i maniobra
 - 4 caixes portafusibles amb 8 fusibles de protecció
 - 8 projectors de halogenurs metàl·lics de 400 w recolzats amb 4 columnes de tub estructural de 6m. d'alçada
 - Presses a terra
 - Cablejat mínim de 3 x 2,5 mm
- Tennis

Les dimensions de cada una de les pistes de tennis segons normes NIDE són 36,57 x 18,29 m.

- Fonaments i soleres
 - Cercol perimetral de formigó HA-25 per a fonamentació del tancament
 - Solera de formigó HA-25 de 15 cm de gruix
- Tancaments
 - Fixes
 - Estructura metàl·lica de suport



- Xarxa perfilada amb sistema antilesió
 - Practicables
 - Portes corredisses costat i costat de la pista
 - Paviment
 - Resina sintètica homologada. Inclou el marcatge de línies amb el mateix material
 - Pluvials
- Instal·lació de recollida d'aigües pluvials als costats longitudinals i a l'exterior de cada una de les pistes.

- Il·luminació
 - Nivell mínim de 500 lux*
 - Quadre de protecció i maniobra
 - 4 caixes portafusibles amb 8 fusibles de protecció
 - 8 projectors de halogenurs metàl·lics de 400 w recolzats amb 4 columnes de tub estructural de 8m. d'alçada
 - Presses a terra
 - Cablejat mínim de 3 x 2,5 mm

- Vestidors col·lectius

Es proposen dos vestidors col·lectius, un per cada gènere de 35,40m² de superfície útil. A més a més del compliment de la normativa vigent de caire general, s'hauran de complir amb els criteris funcionals, de seguretat i d'habitabilitat recollits fixats pel Consell Català de l'Esport en el full tècnic número 35.

Les peces bàsiques que configuren un vestidor són:

- Accés als vestidors
- Serveis

Emplaçat dins del vestidor, al costat de l'accés, format un petit rebedor.

- Espai de canvi

És l'espai principal definit pel banc i els penjadors. Es disposa de 50cm de banc i dos penjadors per usuari.

Capacitat de 16 usuaris simultanis

- Guarda-robes

Per guardar la roba sota clau els usuaris es disposaran de 12 taquilles de material fenòlic, de 3 portes amb un total de 36 taquilles per vestidor.

- Dutxes

Cada vestidor disposarà de 3 dutxes separades amb mampares de material fenòlic i agrupades en un espai on poder penjar les tovalloles i eixugar-se amb més intimitat abans de tornar a l'espai de canvi i una dutxa separada amb mampara i porta corredissa per a minusvàlids.

- Equipament i mobiliari urbà.

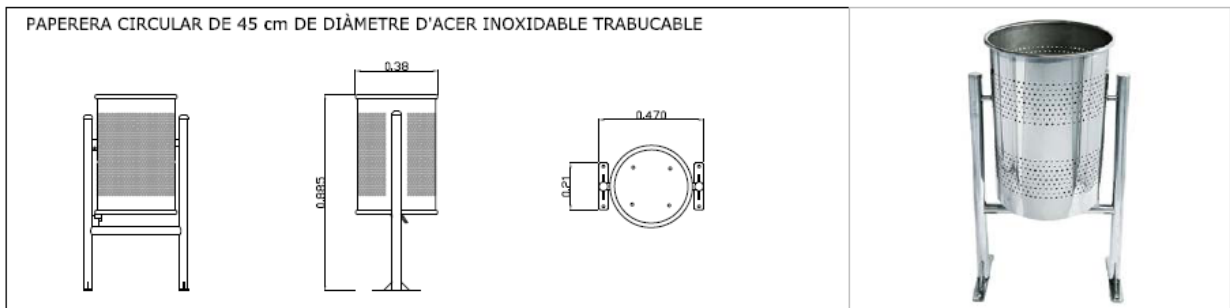
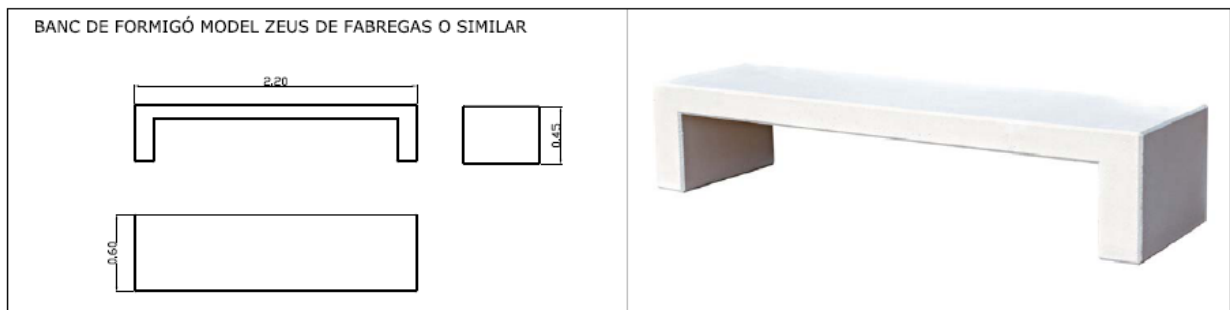


En el projecte es contempla el tancat perimetral en els límits nord, sud i est de la parcel·la amb malla de simple torsió, amb dues portes d'accés, una d'accés directe peatonal a l'edifici de serveis i una altra per donar accés rodat en moments puntuals.

Pel que fa el mobiliari urbà, les instal·lacions s'equiparan com a mínim amb 7 bancs de formigó i 4 papereres d'acer inoxidable iguals al mobiliari col·locat al passeig del canal marítim.

Pel que fa a l'arbrat, es plantaran xiprès com a paravents als límits de la parcel·la, i moreres en les zones amb necessitat d'ombra.

Les moreres existents es transplantaran a les zones d'ombra mencionades.



Jaume Castellví Miralles
Arquitecte Municipal



NORMATIVA D'OBLIGAT COMPLIMENT

El Decret 462/1971 del *Ministerio de la Vivienda* (BOE: 24/3/71): "*Normas sobre redacción de proyectos y dirección de obras de edificación*", estableix que en la memòria i en el plec de prescripcions tècniques particulars de qualsevol projecte d'edificació es faci constar expressament l'observança de les *normas de la presidencia del gobierno i les del ministerio de la vivienda* sobre la construcció vigents.

És per això convenient que en la memòria figuri un paràgraf que faci al·lusió a l'esmentat decret i especifiqui que en el projecte s'han observat les normes vigents aplicables sobre construcció.

Així mateix, en el plec de prescripcions tècniques particulars s'inclourà una relació de les normes vigents aplicables sobre construcció i es remarcarà que en l'execució de l'obra s'observaran les mateixes.

El marc normatiu actual de l'edificació es basa en la Llei d'Ordenació de l'Edificació, que es desplega amb el Codi tècnic de l'Edificació, CTE, i es complementa amb la resta de reglaments i disposicions d'àmbit estatal, autonòmic i local. També, cal tenir present que, en molts casos, el text legal remet a altres normes, com UNE-EN, UNE, CEI, CEN.

Paral·lelament, per garantir les exigències de qualitat de l'edificació, les característiques tècniques dels productes, equips i sistemes que s'incorporin amb caràcter permanent als edificis, hauran de dur el marcatge CE, de conformitat amb la Directiva 89/106/CEE de productes de construcció, i els Decrets i normes harmonitzades que la despleguen.

En aquest document d'ajuda la normativa tècnica s'ha estructurat en relació als capítols del projecte per facilitar la seva aplicació. S'ordena en aspectes generals, requisits generals de l'edifici, sistemes constructius i, finalment, documentació complementària del projecte com la certificació energètica o el control de qualitat. S'identifica en color negre la normativa d'àmbit estatal, en color vermell la normativa de l'àmbit català i en color blau es preveuen les possibles ordenances i disposicions municipals.

Aquesta relació de normativa tècnica té caràcter genèric i caldrà adequar-la i completar-la en cada projecte en funció del seu abast i dels usos previstos.



Normativa tècnica general d'Edificació

Aspectes generals

Ley de Ordenación de la Edificación, LOE

Ley 38/1999 (BOE: 06/11/99),modificació: Ley 52/2002,(BOE 31/12/02). Modificada pels Pressupostos generals de l'estat per a l'any 2003. art. 105

Código Técnico de la Edificación, CTE

RD 314/2006, de 17 de març de 2006 (BOE 28/03/2006) modificat per RD 1371/2007 (BOE 23/10/2007), Orden VIV 984/2009 (BOE 23/4/2009) i les seves correccions d'errades (BOE 20/12/2007 i 25/1/2008). RD 173/10 pel que es modifica el Codi tècnic de l'edificació, en matèria d'accessibilitat i no discriminació a persones con discapacitat. (BOE 11.03.10)

Desarrollo de la Directiva 89/106/CEE de productos de la construcción

RD 1630/1992 modificat pel RD 1329/1995. *(marcatge CE dels productes, equips i sistemes)*

Normas para la redacción de proyectos y dirección de obras de edificación

D 462/1971 (BOE: 24/3/71)modificat pel RD 129/85 (BOE: 7/2/85)

Normas sobre el libro de Ordenes y asistencias en obras de edificación

O 9/6/1971 (BOE: 17/6/71) correcció d'errors (BOE: 6/7/71) modificada per l'O. 14/6/71(BOE: 24/7/91)

Libro de Ordenes y visitas

D 461/1997, de 11 de març

Certificado final de dirección de obras

D 462/1971 (BOE: 24/3/71)

Ley de Contratos del sector público

Ley 30/2007 (BOE: 31.10.07)

Desarrollo parcial de la Ley 30/2007, de Contratos del Sector público

RD 817/2009 (BOE: 15.05.09)

Llei de l'Obra pública

Llei 3/2007 (DOGC: 06.07.07)



REQUISITS BÀSICS DE QUALITAT DE L'EDIFICACIÓ

Ús de l'edifici

Esportiu

PIEC

Normativa NIDE-2002 TEN

Normativa NIDE-2004 PDL

Reglament "Federación Española de Tenis"

Reglament "Federación Española de Pàdel"

Llocs de treball

Disposiciones mínimas de seguridad y salud en los lugares de trabajo

RD 486/1997, de 14 d'abril (BOE: 24/04/97). Modifica i deroga alguns capítols de la "Ordenanza de Seguridad y Higiene en el trabajo". (O. 09/03/1971)

Accessibilitat

Condiciones básicas de accesibilidad y no discriminación de las personas con discapacidad para el acceso y utilización de los espacios públicos urbanizados y edificaciones

RD 505/2007 (BOE 113 de l'11/5/2007). Desarrollo de la LIONDAU, Ley de Igualdad de oportunidades y no discriminación y acceso universal.

CTE Part I Exigències bàsiques de seguretat d'utilització i accessibilitat, SUA

CTE DB Document Bàsic SUA Seguretat d'utilització i accessibilitat

RD 314/2006, de 17 de març de 2006 (BOE 28/03/2006) modificat per RD 1371/2007 (BOE 23/10/2007), Orden VIV 984/2009 (BOE 23/4/2009) i les seves correccions d'errades (BOE 20/12/2007 i 25/1/2008). RD 173/10 pel que es modifica el Codi tècnic de l'edificació, en matèria d'accessibilitat i no discriminació a persones con discapacitat. (BOE 11.03.10

Llei de promoció de l'accessibilitat i supressió de barreres arquitectòniques

Llei 20/91 (DOGC 25/11/91)

Codi d'accessibilitat de Catalunya, de desplegament de la Llei 20/91

D 135/95 (DOGC 24/3/95)



Seguretat estructural

CTE Part I Exigències bàsiques de Seguretat Estructural, SE

CTE DB SE Document Bàsic Seguretat Estructural, Bases de càlcul

CTE DB SE AE Document Bàsic Accions a l'edificació

RD 314/2006, de 17 de març de 2006 (BOE 28/03/2006) modificat per RD 1371/2007 (BOE 23/10/2007), Orden VIV 984/2009 (BOE 23/4/2009) i les seves correccions d'errades (BOE 20/12/2007 i 25/1/2008). Modificat pel RD 173/2010 (BOE 11.03.10).

Seguretat en cas d'incendi

CTE Part I Exigències bàsiques de seguretat en cas d'incendi, SI

CTE DB SI Document Bàsic Seguretat en cas d'Incendi

RD 314/2006, de 17 de març de 2006 (BOE 28/03/2006) modificat per RD 1371/2007 (BOE 23/10/2007), Orden VIV 984/2009 (BOE 23/4/2009) i les seves correccions d'errades (BOE 20/12/2007 i 25/1/2008). RD 173/10 pel que es modifica el Codi tècnic de l'edificació, en matèria d'accessibilitat i no discriminació a persones con discapacitat. (BOE 11.03.10)

CTE DB SI Document Bàsic Seguretat en cas d'Incendi

Reglamento de seguridad en caso de incendios en establecimientos industriales, RSCIEI

RD 2267/2004, (BOE: 17/12/2004)

Prevenció i seguretat en matèria d'incendis en establiments, activitats, infraestructures i edificis.

Llei 3/2010 del 18 de febrer (DOGC: 10.03.10), entra en vigor 10.05.10.

Seguretat d'utilització i accessibilitat

CTE Part I Exigències bàsiques de seguretat d'utilització i accessibilitat, SUA

CTE DB SUA Document Bàsic Seguretat d'Utilització i Accessibilitat

SUA-1 Seguretat enfront al risc de caigudes

SUA-2 Seguretat enfront al risc d'impacte o enganxades

SUA-3 Seguretat enfront al risc "d'aprisionament"

SUA-5 Seguretat enfront al risc causat per situacions d'alta ocupació

SUA-6 Seguretat enfront al risc d'ofegament

SUA-7 Seguretat enfront al risc causat per vehicles en moviment

SUA-8 Seguretat enfront al risc causat pel llamp

SUA-9 Accessibilitat



RD 314/2006, de 17 de març de 2006 (BOE 28/03/2006) modificat per RD 1371/2007 (BOE 23/10/2007), Orden VIV 984/2009 (BOE 23/4/2009) i les seves correccions d'errades (BOE 20/12/2007 i 25/1/2008). RD 173/10 pel que es modifica el Codi tècnic de l'edificació, en matèria d'accessibilitat i no discriminació a persones con discapacitat. (BOE 11.03.10)

Salubritat

CTE Part I Exigències bàsiques d'Habitabilitat Salubritat, HS

CTE DB HS Document Bàsic Salubritat

HS 1 Protecció enfront de la humitat

HS 2 Recollida i evacuació de residus

HS 3 Qualitat de l'aire interior

HS 4 Subministrament d'aigua

HS 5 Evacuació d'aigües

RD 314/2006, de 17 de març de 2006 (BOE 28/03/2006) modificat per RD 1371/2007 (BOE 23/10/2007), Orden VIV 984/2009 (BOE 23/4/2009) i les seves correccions d'errades (BOE 20/12/2007 i 25/1/2008). Modificat pel RD 173/2010 (BOE 11.03.10).

Es regula l'adopció de criteris ambientals i d'ecoeficiència en els edificis

D 21/2006 (DOGC: 16/02/2006) I D 111/2009 (DOGC:16/7/2009)

Protecció enfront del soroll

CTE Part I Exigències bàsiques d'Habitabilitat Protecció davant del soroll, HR

CTE DB HR Document Bàsic Protecció davant del soroll

RD 314/2006, de 17 de març de 2006 (BOE 28/03/2006) modificat per RD 1371/2007 (BOE 23/10/2007), Orden VIV 984/2009 (BOE 23/4/2009) i les seves correccions d'errades (BOE 20/12/2007 i 25/1/2008). Modificat pel RD 173/2010 (BOE 11.03.10).

Ley del ruido

Ley 37/2003 (BOE 276, 18.11.2003)

Zonificación acústica, objetivos de calidad y emisiones acústicas

RD 1367/2007 (BOE 23/10/2007)

Llei de protecció contra la contaminació acústica

Llei 16/2002 (DOGC 3675, 11.07.2002)

Reglament de la Llei 16/2002 de protecció contra la contaminació acústica

Decret 176/2009 (DOGC 5506, 16.11.2009). *En vigor des de 17.11.09*

Es regula l'adopció de criteris ambientals i d'ecoeficiència en els edificis

D 21/2006 (DOGC: 16/02/2006) i D 111/2009 (DOGC:16/7/2009)



Estalvi d'energia

CTE Part I Exigències bàsiques d'estalvi d'energia, HE

CTE DB HE Document Bàsic Estalvi d'Energia

HE-1 Limitació de la demanda energètica

HE-2 Rendiment de les Instal·lacions Tèrmiques

HE-3 Eficiència energètica de les instal·lacions d'il·luminació

HE-4 Contribució solar mínima d'aigua calenta sanitària

HE-5 Contribució fotovoltaica mínima d'energia elèctrica

RD 314/2006, de 17 de març de 2006 (BOE 28/03/2006) modificat per RD 1371/2007 (BOE 23/10/2007), Orden VIV 984/2009 (BOE 23/4/2009) i les seves correccions d'errades (BOE 20/12/2007 i 25/1/2008). Modificat pel RD 173/2010 (BOE 11.03.10).

Es regula l'adopció de criteris ambientals i d'ecoeficiència en els edificis

D 21/2006 (DOGC: 16/02/2006) i D 111/2009 (DOGC:16/7/2009)

NORMATIVA DELS SISTEMES CONSTRUCTIUS DE L'EDIFICI

Sistemes estructurals

CTE DB SE Document Bàsic Seguretat Estructural, Bases de càlcul

CTE DB SE AE Document Bàsic Accions a l'edificació

CTE DB SE C Document Bàsic Fonaments

CTE DB SE A Document Bàsic Acer

CTE DB SE M Document Bàsic Fusta

CTE DB SE F Document Bàsic Fàbrica

CTE DB SI 6 Resistència al foc de l'estructura i Annexes C, D, E, F

RD 314/2006, de 17 de març de 2006 (BOE 28/03/2006) modificat per RD 1371/2007 (BOE 23/10/2007), Orden VIV 984/2009 (BOE 23/4/2009) i les seves correccions d'errades (BOE 20/12/2007 i 25/1/2008). Modificat pel RD 173/2010 (BOE 11.03.10).

NCSE-02 Norma de Construcció Sismorresistente. Parte general y edificación

RD 997/2002, de 27 de setembre (BOE: 11/10/02)

EHE-08 Instrucción de hormigón estructural

RD 1247/2008 , de 18 de juliol (BOE 22/08/2008)

Instrucció d'Acer Estructural EAE

RD 751/2011 (BOE 23/6/2011)

El RD especifica que el seu àmbit d'aplicació és per a totes les estructures i elements d'acer estructural, tant d'edificació com d'enginyeria civil i que en obres d'edificació es pot fer servir indistintament aquesta



Instrucció i el DB SE-A Acer del Codi Tècnic de l'Edificació.

NRE-AEOR-93 Norma reglamentària d'edificació sobre accions en l'edificació en les obres de rehabilitació estructural dels sostres d'edificis d'habitatges

O. 18/1/94 (DOGC: 28/1/94)

Sistemes constructius

CTE DB HS 1 Protecció enfront de la humitat

CTE DB HR Protecció davant del soroll

CTE DB HE 1 Limitació de la demanda energètica

CTE DB SE AE Accions en l'edificació

CTE DB SE F Fàbrica i altres

CTE DB SI Seguretat en cas d'Incendi, SI 1 i SI 2, Annex F

CTE DB SUA Seguretat d'Utilització i Accessibilitat, SUA 1 i SUA 2

RD 314/2006, de 17 de març de 2006 (BOE 28/03/2006) modificat per RD 1371/2007 (BOE 23/10/2007), Orden VIV 984/2009 (BOE 23/4/2009) i les seves correccions d'errades (BOE 20/12/2007 i 25/1/2008). RD 173/10 pel que es modifica el Codi tècnic de l'edificació, en matèria d'accessibilitat i no discriminació a persones con discapacitat. (BOE 11.03.10)

Codi d'accessibilitat de Catalunya, de desplegament de la Llei 20/91

D 135/95 (DOGC: 24/3/95)

Es regula l'adopció de criteris ambientals i d'ecoeficiència en els edificis

D 21/2006 (DOGC: 16/02/2006) i D 111/2009 (DOGC:16/7/2009)

Sistema de condicionaments, instal·lacions i serveis

Instal·lacions tèrmiques

CTE DB HE 2 Rendiment de les Instal·lacions Tèrmiques (remet al RITE)

RD 314/2006, de 17 de març de 2006 (BOE 28/03/2006) modificat per RD 1371/2007 (BOE 23/10/2007), Orden VIV 984/2009 (BOE 23/4/2009) i les seves correccions d'errades (BOE 20/12/2007 i 25/1/2008)

RITE Reglamento de Instalaciones Térmicas en los Edificios

RD 1027/2008 (BOE: 29/8/2007 i les seves correccions d'errades (BOE 28/2/2008)

Requisits de disseny ecològic aplicables als productes que utilitzen energia

RD 1369/2007 (BOE 23.10.2007)

Criterios higiénico-sanitarios para la prevención y control de la legionelosis

RD 865/2003 (BOE 18/07/2003)



Reglamento de equipos a presión. Instrucciones técnicas complementarias

RD 2060/2008 (BOE: 05/02/2009)

Condicions higienicosanitàries per a la prevenció i el control de la legionel·losi

D 352/2004 (DOGC 29/07/2004)

Instal·lacions de ventilació

CTE DB HS 3 Calidad del aire interior

RD 314/2006, de 17 de març de 2006 (BOE 28/03/2006) modificat per RD 1371/2007 (BOE 23/10/2007), Orden VIV 984/2009 (BOE 23/4/2009) i les seves correccions d'errades (BOE 20/12/2007 i 25/1/2008)

RITE Reglamento de Instalaciones Térmicas en los Edificios

RD 1027/2008 (BOE: 29/8/2007 i les seves correccions d'errades (BOE 28/2/2008)

CTE DB SI 3.7 Control de humos

RD 314/2006, de 17 de març de 2006 (BOE 28/03/2006) modificat per RD 1371/2007 (BOE 23/10/2007), Orden VIV 984/2009 (BOE 23/4/2009) i les seves correccions d'errades (BOE 20/12/2007 i 25/1/2008); RD 173/2010 (BOE 11.03.10).

Instal·lacions de combustibles

Gas natural i GLP

Reglamento técnico de distribución y utilización de combustibles gaseosos y sus instrucciones técnicas complementarias.

ITC-ICG 03 Instalaciones de almacenamiento de gases licuados del petróleo (GLP) en depósitos fijos

ITC-ICG 06 Instalaciones de almacenamiento de gases licuados del petróleo (GLP) para uso propio

ITC-ICG 07 Instalaciones receptoras de combustibles gaseosos

RD 919/2006 (BOE: 4/9/2006)

Reglamento general del servicio público de gases combustibles

D 2913/1973 (BOE: 21/11/73) modificació (BOE: 21/5/75; 20/2/84), derogat en tot allò que contradiguin o s'oposin al que es disposa al "Reglamento técnico de distribución y utilización de combustibles gaseosos y sus instrucciones técnicas complementarias", aprovat pel RD 919/2006

Reglamento de redes y acometidas de combustibles gaseosos e instrucciones

O 18/11/74 (BOE: 6/12/74) modificació (BOE: 8/11/83; 23/7/84), derogat en tot allò que contradiguin o s'oposin al que es disposa al "Reglamento técnico de distribución y utilización de combustibles gaseosos y sus instrucciones técnicas complementarias", aprovat pel RD 919/2006



Instal·lacions d'electricitat

REBT Reglamento electrotécnico para baja tensión. Instrucciones Técnicas Complementarias

RD 842/2002 (BOE 18/09/02)

CTE DB HE-5 Contribució fotovoltaica mínima d'energia elèctrica

RD 314/2006, de 17 de març de 2006 (BOE 28/03/2006) modificat per RD 1371/2007 (BOE 23/10/2007), Orden VIV 984/2009 (BOE 23/4/2009) i les seves correccions d'errades (BOE 20/12/2007 i 25/1/2008)

Actividades de transporte, distribución, comercialización, suministro y procedimientos de autorización de instalaciones de energía eléctrica

RD 1955/2000 (BOE: 27/12/2000). Obligació de centre de transformació, distàncies línies elèctriques

Reglamento de condiciones técnicas y garantías de seguridad en líneas eléctricas de alta tensión y sus instrucciones técnicas complementarias, ITC-LAT 01 a 09

RD 223/2008 (BOE: 19/3/2008). En vigor a partir del 19.03.2008.

Reglamento sobre condiciones técnicas y garantías de seguridad en centrales eléctricas y centros de transformación

RD 3275/1982 (BOE: 1/12/82) correcció d'errors (BOE: 18/1/83)

Normas sobre ventilación y acceso de ciertos centros de transformación

Resolució 19/6/1984 (BOE: 26/6/84)

Connexió d'instal·lacions fotovoltaiques a la xarxa de baixa tensió

RD 1663/2000, de 29 de setembre (BOE: 30.09.00)

Procediment administratiu aplicable a les instal·lacions solars fotovoltaiques connectades a la xarxa elèctrica

D 352/2001, de 18 de setembre (DOGC 02.01.02)

Normes Tècniques particulars de FECSA-ENDESA relatives a les instal·lacions de xarxa i a les instal·lacions d'enllaç

Resolució ECF/45/2006 (DOGC 22/2/2007)

Procediment administratiu per a l'aplicació del Reglament Electrotècnic de Baixa Tensió

D. 363/2004 (DOGC 26/8/2004)

Certificat sobre compliment de les distàncies reglamentàries d'obres i construccions a línies elèctriques

Resolució 4/11/1988 (DOGC 30/11/1988)

Instal·lacions d'il·luminació

CTE DB HE-3 Eficiencia energética de las instalaciones de iluminación



RD 314/2006, de 17 de març de 2006 (BOE 28/03/2006) modificat per RD 1371/2007 (BOE 23/10/2007), Orden VIV 984/2009 (BOE 23/4/2009) i les seves correccions d'errades (BOE 20/12/2007 i 25/1/2008)

CTE DB SU-4 Seguretat enfront al risc causat per il·luminació inadequada

RD 314/2006, de 17 de març de 2006 (BOE 28/03/2006) modificat per RD 1371/2007 (BOE 23/10/2007), Orden VIV 984/2009 (BOE 23/4/2009) i les seves correccions d'errades (BOE 20/12/2007 i 25/1/2008)

REBT ITC-28 Instal·lacions en locals de pública concurrència

RD 842/2002 (BOE 18/09/02)

Instal·lacions de telecomunicacions

Infraestructuras comunes en los edificios para el acceso a los servicios de telecomunicación

RD Ley 1/98 de 27 de febrero (BOE: 28/02/98); modificació Ley 10/2005 (BOE 15/06/2005); modificació Ley 38/99 (BOE 6/11/99).

Reglamento regulador de las infraestructuras comunes de telecomunicaciones para el acceso a los servicios de telecomunicación en el interior de las edificaciones

RD 346/2011 (BOE 1/04/2011)

Reglamento regulador de las infraestructuras comunes de telecomunicaciones para el acceso a los servicios de telecomunicación en el interior de los edificios y de la actividad de instalación de equipos y sistemas de telecomunicaciones

RD 401/2003 (BOE: 14/06/2003)

Orden CTE/1296/2003, por la que se desarrolla el reglamento reguladors de las infraestructuras comunes de telecomunicaciones para el acceso a los servicios de telecomunicación en el interior de los edificios y de la actividad de instalación de equipos y sistemas de telecomunicaciones, aprobado por el real decreto 401/2003.

Orden CTE/1296/2003, de 14 de mayo. (BOE 27.06.2003)

Procedimiento a seguir en las instalaciones colectivas de recepción de televisión en el proceso de su adecuación para la recepción de TDT y se modifican determinados aspectos administrativos y técnicos de las infraestructuras comunes de telecomunicación en el interior de los edificios

Ordre ITC/1077/2006 (BOE: 13/4/2006)

Norma tècnica de les infraestructures comunes de telecomunicacions als edificis per a l'accés al servei de telecomunicacions per cable

D 116/2000 (DOGC: 27/03/00)

Norma tècnica de les infraestructures comunes dels edificis per a la captació, adaptació i distribució dels senyals de radiodifusió, televisió i altres serveis de dades associats, procedents d'emissions terrestres i de satèl·lit.

D 117/2000 (DOGC: 27/03/00)



Instal·lacions de protecció contra incendis

RIPCI Reglamento de Instalaciones de Protección Contra Incendios

RD 1942/93 (BOE 14/12/93), modificacions per O. 16.04.98 (BOE 28.04.98)

Normas de procedimiento y desarrollo del RD 1942/93 y es revisa el Anejo y sus apéndices

O 16.04.98 (BOE: 20.04.98)

CTE DB SI 4 Instal·lacions de protecció en cas d'incendi

RD 314/2006, de 17 de març de 2006 (BOE 28/03/2006) modificat per RD 1371/2007 (BOE 23/10/2007), Orden VIV 984/2009 (BOE 23/4/2009) i les seves correccions d'errades (BOE 20/12/2007 i 25/1/2008); RD 173/2010 (BOE 11.03.10).

Reglamento de seguridad en caso de incendios en establecimientos industriales, RSCIEI

RD 2267/2004, (BOE: 17/12/2004)

Instal·lacions de protecció al llamp

CTE DB SU-8 i Annex B Seguretat enfront al risc causat per l'acció del llamp

RD 314/2006, de 17 de març de 2006 (BOE 28/03/2006) modificat per RD 1371/2007 (BOE 23/10/2007), Orden VIV 984/2009 (BOE 23/4/2009) i les seves correccions d'errades (BOE 20/12/2007 i 25/1/2008)

Certificació energètica dels edificis

Procedimiento Básico para la certificación energética de los edificios de nueva construcción

Real Decreto 47/2007 (BOE 31/1/2007)

Control de qualitat

Marc general

Código Técnico de la Edificación, CTE

RD 314/2006, de 17 de març de 2006 (BOE 28/03/2006) modificat per RD 1371/2007 (BOE 23/10/2007), Orden VIV 984/2009 (BOE 23/4/2009) i les seves correccions d'errades (BOE 20/12/2007 i 25/1/2008). RD 173/10 pel que es modifica el Codi tècnic de l'edificació, en matèria d'accessibilitat i no discriminació a persones con discapacitat. (BOE 11.03.10)

EHE-08 Instrucción de hormigón estructural. Capítulo 8. Control

RD 1247/2008 , de 18 de julio (BOE 22/08/2008)

Normatives de productes, equips i sistemes (no exhaustiu)



Disposiciones para la libre circulación de los productos de construcción

RD 1630/1992, de 29 de desembre, de transposició de la Directiva 89/106/CEE, modificat pel RD 1329/1995.

Clasificación de los productos de construcción y de los elementos constructivos en función de sus propiedades de reacción y de resistencia frente al fuego

RD 312/2005 (BOE: 2/04/2005) i modificació per RD 110/2008 (BOE: 12.02.2008)

Actualización de las fichas de autorización de uso de sistemas de forjados

R 30/1/1997 (BOE: 6/3/97). *Sempre que no hagin de disposar de marcatge CE, segons estableix l'EHE-08.*

RC-92 Instrucción para la recepción de cales en obras de rehabilitación de suelos

O 18/12/1992 (BOE: 26/12/92)

UC-85 recomanacions sobre l'ús de cendres volants en el formigó

O 12/4/1985 (DOGC: 3/5/85)

RC-08 Instrucción para la recepción de cementos

RD 956/2008 (BOE: 19/06/2008), correcció d'errades (BOE: 11/09/2008)

Criteris d'utilització en l'obra pública de determinats productes utilitzats en l'edificació

R 22/6/1998 (DOGC: 3/8/98)

Gestió de residus de construcció i enderrocs

Text refós de la Llei reguladora dels residus

Decret Legislatiu 1/2009, de 21 de juliol (DOGC 28/7/2009)

Regulador de la producció y gestión de los residuos de construcción y demolición

RD 105/2008, d'1 de febrer (BOE 13/02/2008)

Programa de gestió de residus de la construcció de Catalunya (PROGROC), es regula la producció i gestió de residus de la construcció i demolició, i el cànon sobre la deposició controlada dels residus de la construcció.

D 89/2010, 26 juliol, (DOGC 6/07/2010)

Operaciones de valorización y eliminación de residuos y la lista europea de residuos

O MAM/304/2002, de 8 febrer (BOE 16/3/2002)

Residuos y suelos contaminados

Llei 22/2011, de 28 de juliol (BOE 29/7/2011)

Llibre de l'edifici

Ley de Ordenación de la Edificación, LOE



Ajuntament d'Amposta
Plaça Espanya, 4- 977/ 701660
Obres i Urbanisme

Llei 38/1999 (BOE 06/11/99); Modificació: Llei 52/2002,(BOE 31/12/02); Modificació pels Pressupostos generals de l'estat per a l'any 2003. art. 105

Código Técnico de la Edificación, CTE

RD 314/2006, de 17 de març de 2006 (BOE 28/03/2006) modificat per RD 1371/2007 (BOE 23/10/2007), Ordre VIV 984/2009 (BOE 23/4/2009) i les seves correccions d'errades (BOE 20/12/2007 i 25/1/2008). RD 173/10 pel que es modifica el Codi tècnic de l'edificació, en matèria d'accessibilitat i no discriminació a persones con discapacitat. (BOE 11.03.10)



PRESSUPOST APROXIMAT AVANTPROJECTE

PEM

Edifici serveis	140 m ²	800,00 €/m ²	112.000,00 €
Pistes pàdel	3 u	21.500,00 €/u	64.500,00 €
Pistes tenis	2 u	46.000,00 €/u	92.000,00 €
Urbanització exterior			
paviment	3.000 m ²	6,00 €/m ²	18.000,00 €
tancament	230 m	40,00 €/m	9.200,00 €
jardineria	1 u	3.000,00 €/u	3.000,00 €
enllumenat	1 u	3.000,00 €/u	3.000,00 €
bancs	7 u	300,00 €/u	2.100,00 €
papereres	4 u	300,00 €/u	1.200,00 €
Imprevistos	1 u	4.210,00 €/u	4.210,00 €

TOTAL PRESSUPOST EXECUCIO MATERIAL **309.210,00 €**

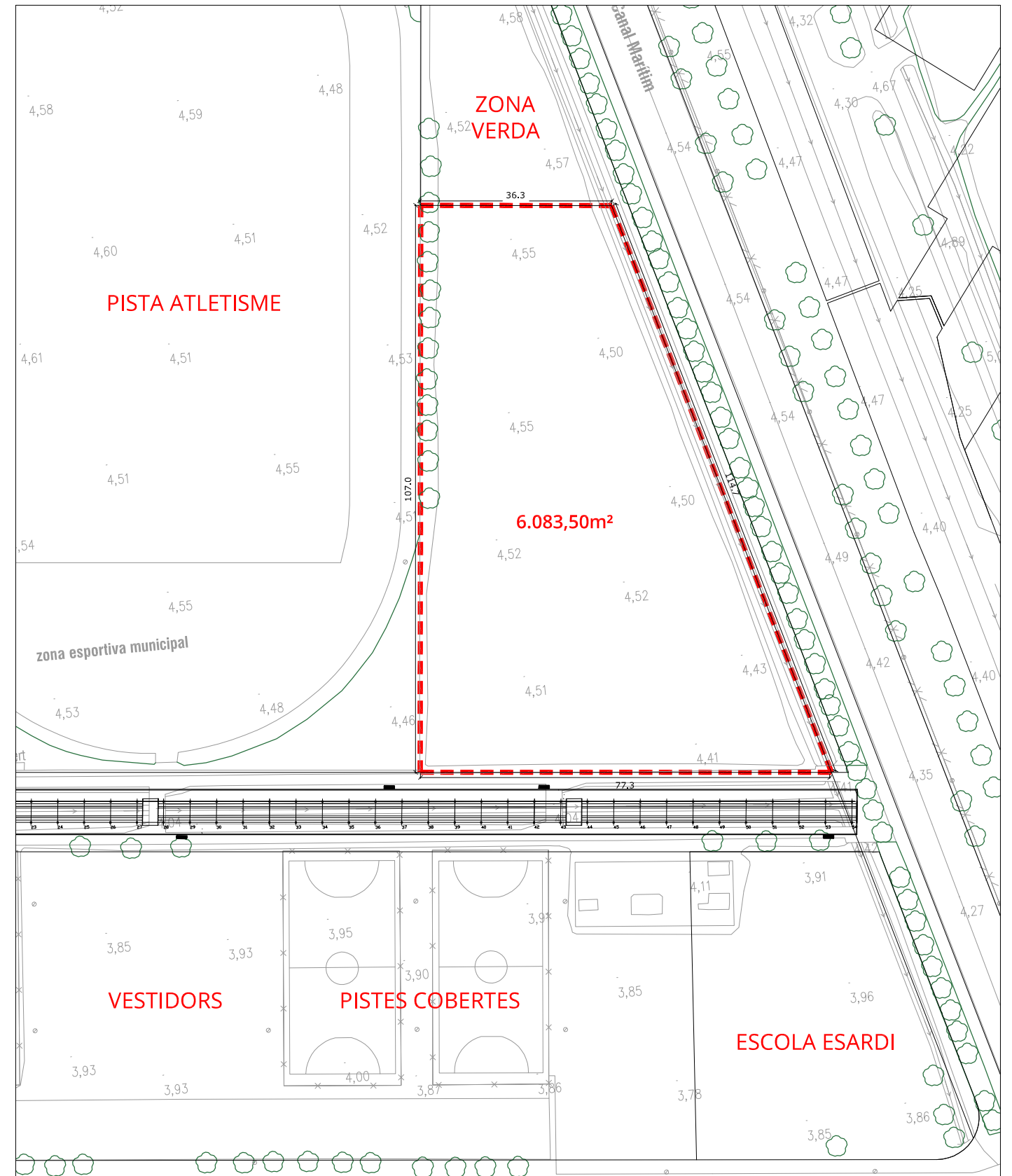
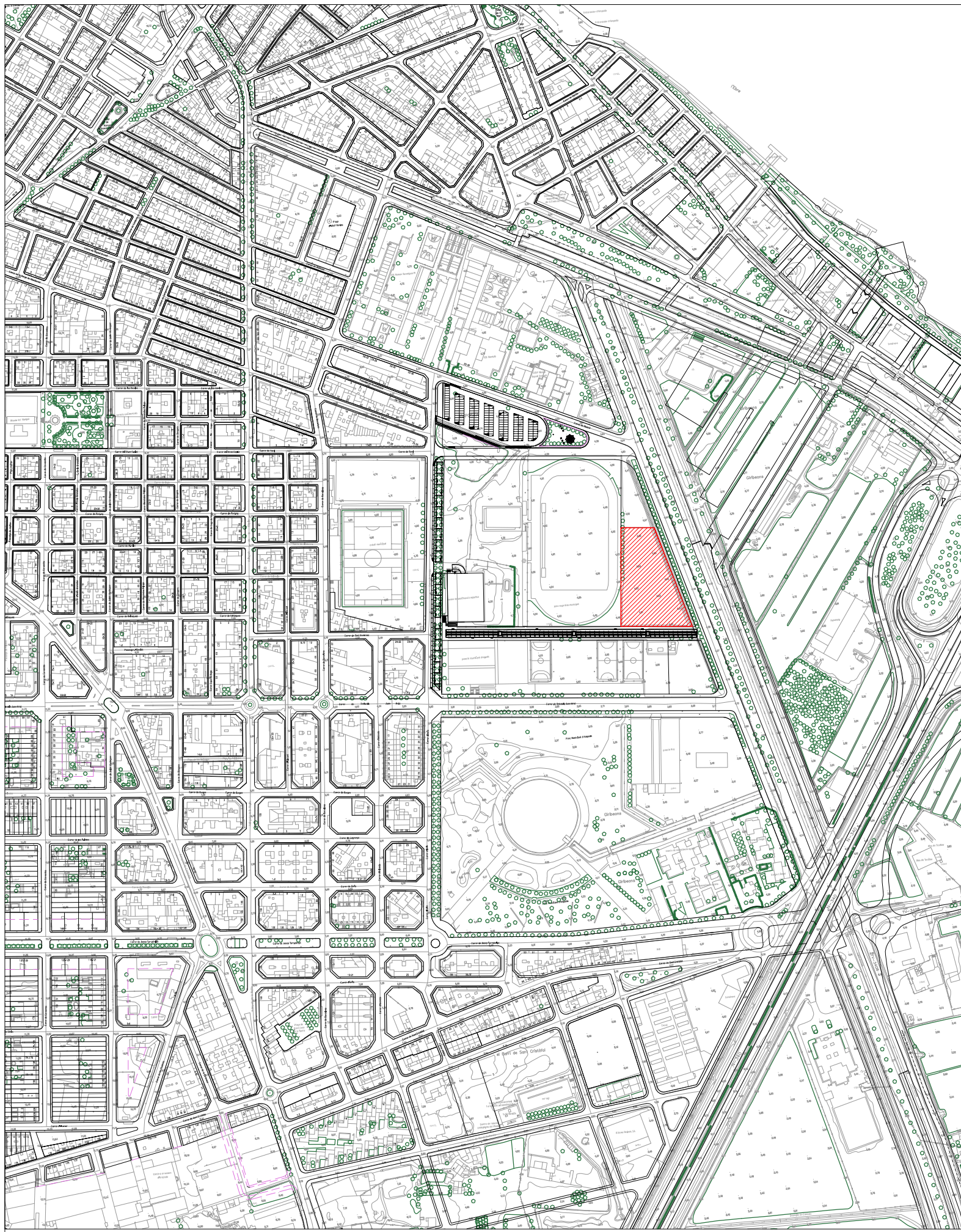
19% B.I.+ D.G. 58.749,90 €

TOTAL 367.959,90 €

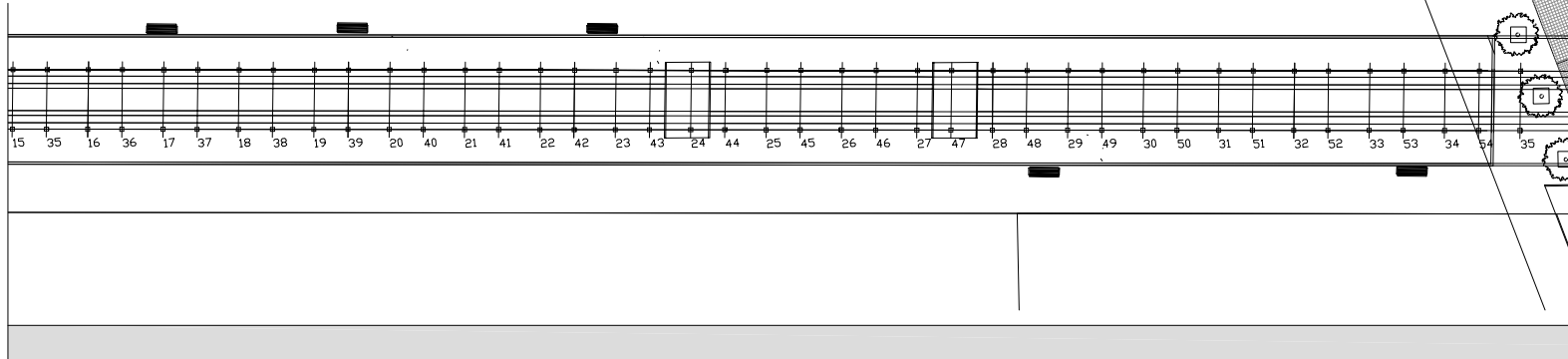
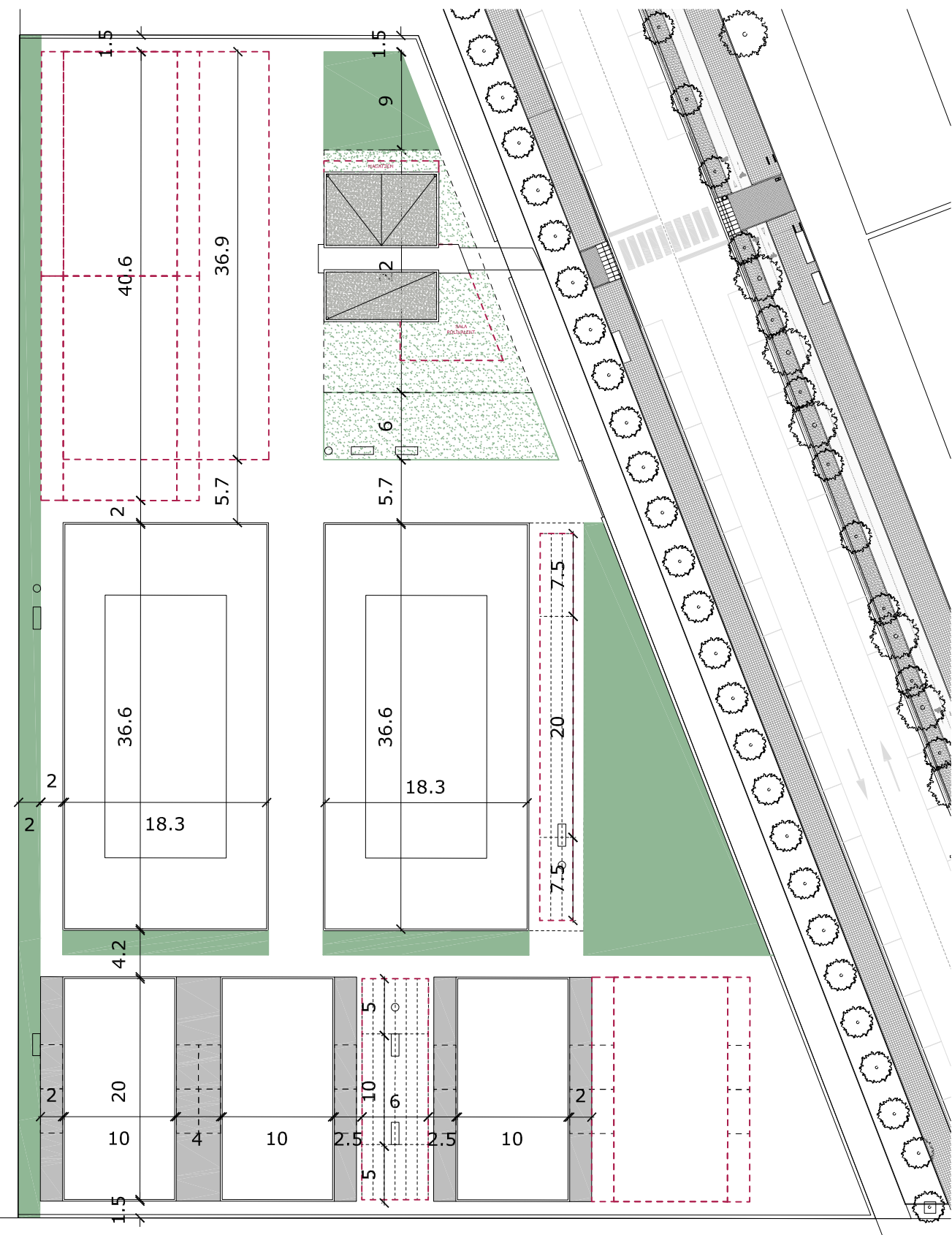
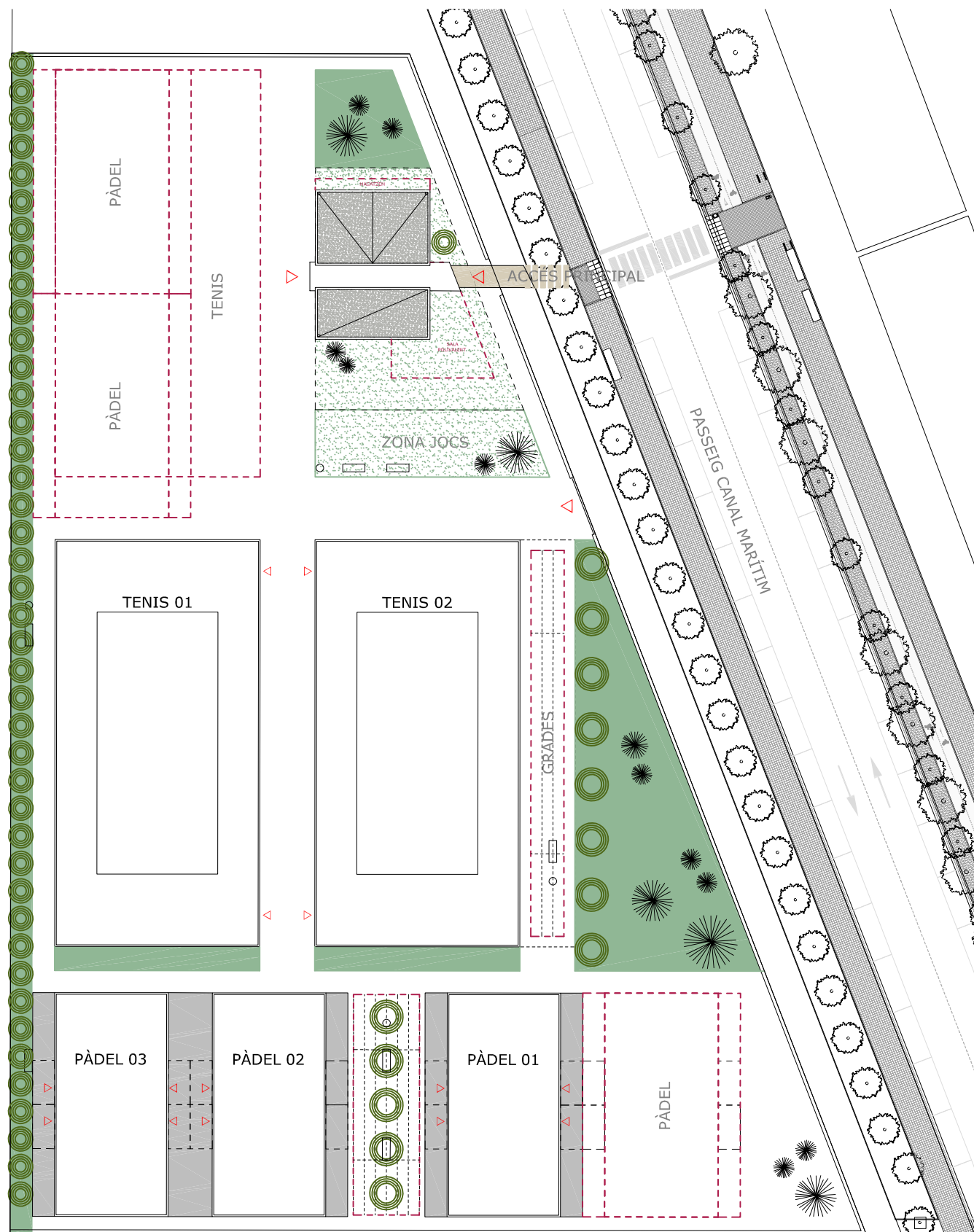
18% I.V.A. 66.232,78 €

TOTAL PRESSUPOST DE CONTRACTE. **434.192,68 €**

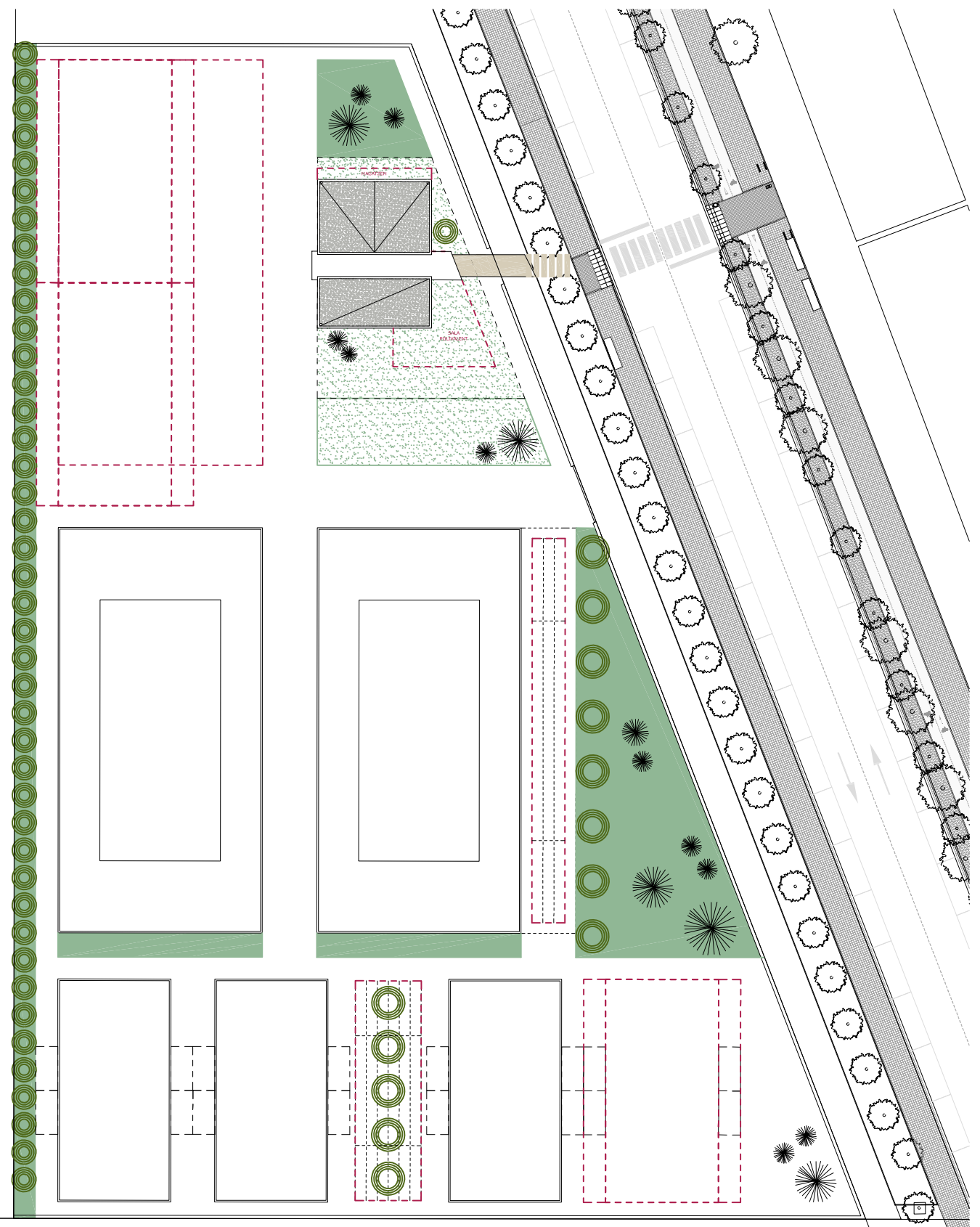
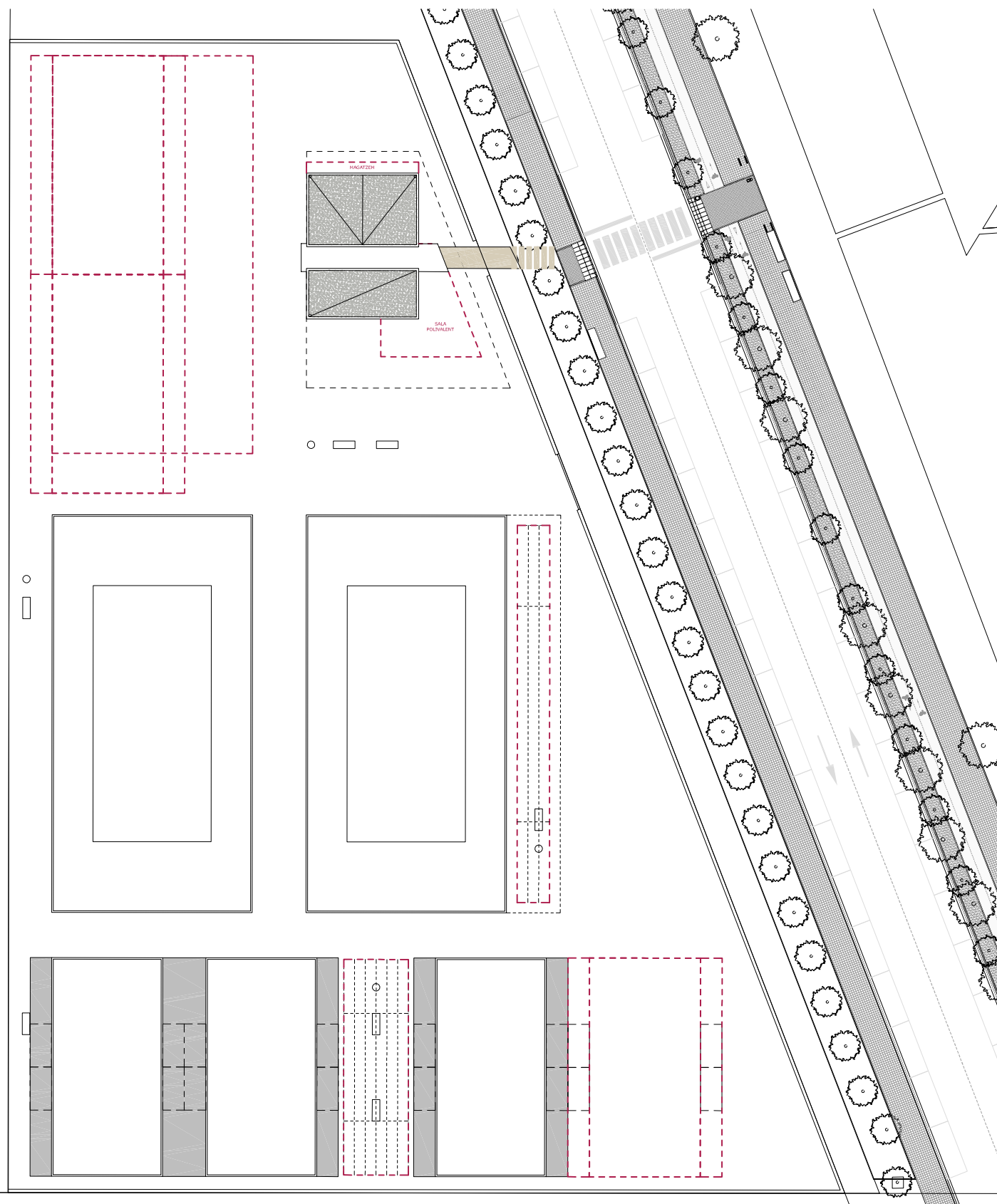
Jaume Castellví Miralles
Arquitecte Municipal





REVISAT	SITUACIÓ	1:5.000	I01
MERCÈ LAVEGA ARQUITECTE	EMPLAÇAMENT	1:1.000	
	Avantprojecte equipament esportiu tenis i padel		Substitueix Substituit
JAUME CASTELLVÍ ARQUITECTE MUNICIPAL	AJUNTAMENT D'AMPOSTA DEPARTAMENT D'OBRES I URBANISME PLAÇA ESPANYA 2-4 - TELÈFON 977 701 660 - urbanisme@amposta.cat		MAIG 2012 12_002_U_AP
APROVACIÓ INICIAL	APROVACIÓ PROVISIONAL	APROVACIÓ DEFINITIVA	

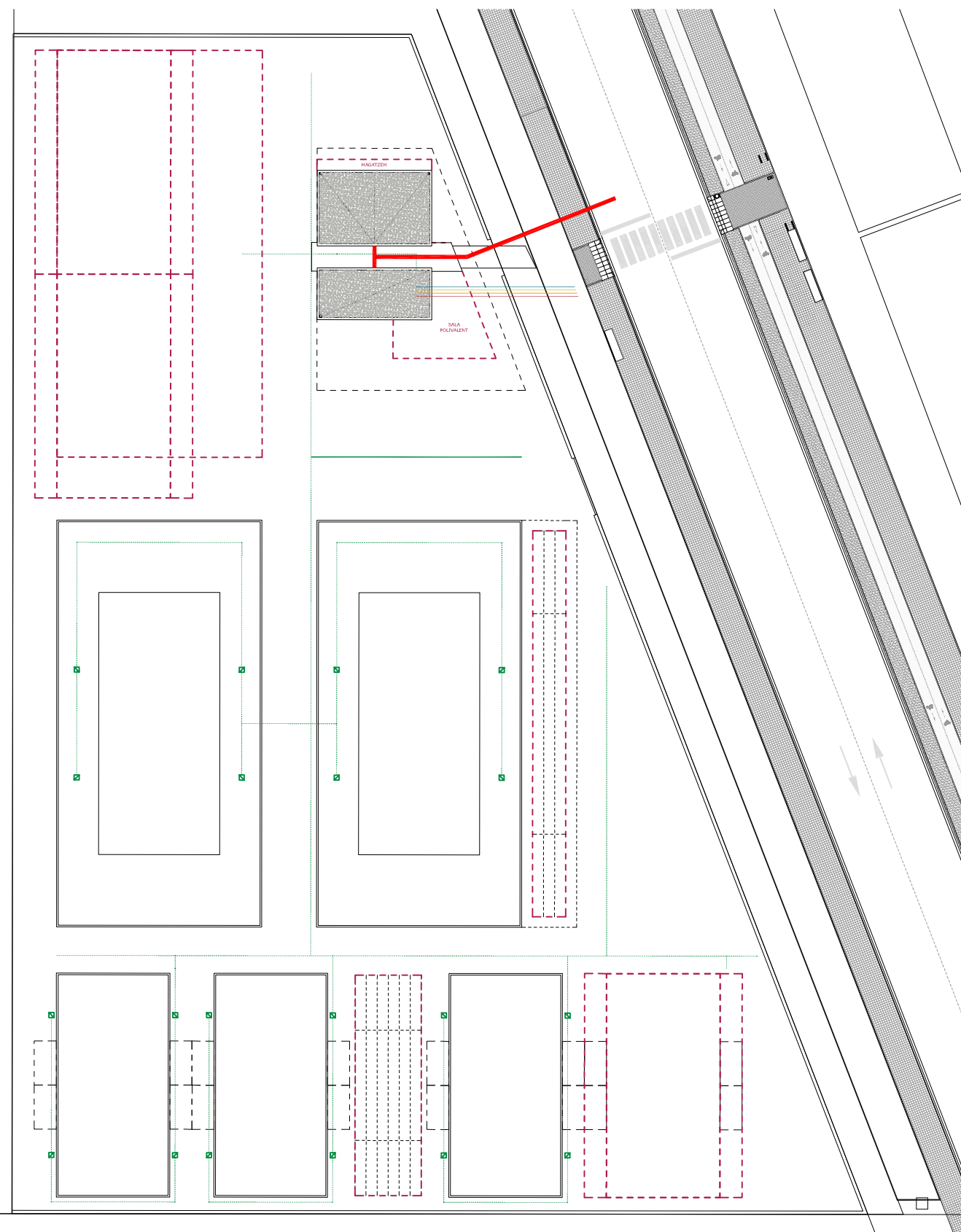
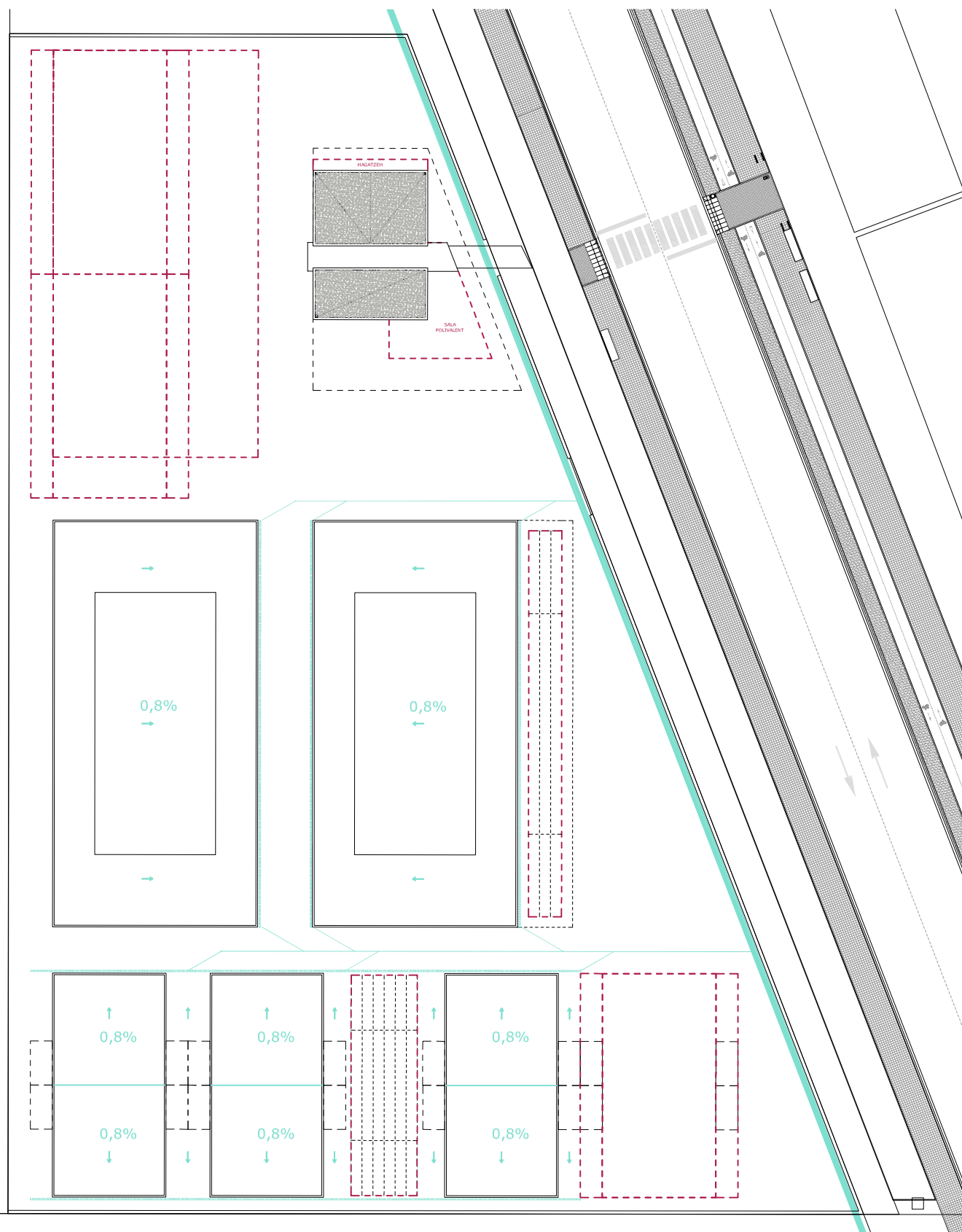


REVISAT	PROPOSTA DISTRIBUCIÓ	1:500	P01
MERCÈ LAVEGA ARQUITECTE	COTES	1:500	
	Avantprojecte equipament esportiu tenis i padel		Substitueix Substituint
	AJUNTAMENT D'AMPOSTA		MAIG 2012
	DEPARTAMENT D'OBRES I URBANISME PLAÇA ESPANYA 2-4 - TELÈFON 977 701 660 - urbanisme@amposta.cat		12_002_U_AP
JAUME CASTELLVÍ ARQUITECTE MUNICIPAL	APROVACIÓ INICIAL	APROVACIÓ PROVISIONAL	APROVACIÓ DEFINITIVA



-  XIPRÉ
-  MORERA

REVISAT	EQUIPAMENTS	1:500	P02
MERCÈ LAVEGA ARQUITECTE	JARDINERIA	1:500	
Avantprojecte equipament esportiu tenis i padel			Substitueix Substituit
AJUNTAMENT D'AMPOSTA <small>DEPARTAMENT D'OBRES I URBANISME PLAÇA ESPANYA 2-4 - TELÈFON 977 701 660 - urbanisme@amposta.cat</small>			<small>MAIG 2012</small> 12_002_U_AP
JAUME CASTELLVÍ ARQUITECTE MUNICIPAL	APROVACIÓ INICIAL	APROVACIÓ PROVISIONAL	APROVACIÓ DEFINITIVA



- Connexió de servei de sanejament
- Connexió de servei d'aigua
- Connexió de servei de telecomunicacions i telèfons
- Connexió de servei de gas
- Connexió de servei d'electricitat / xarxa enllumenat pistes
- Xarxa pluvials evacuació pistes

0,8%

REVISAT

MERCÈ LAVEGA
ARQUITECTE

JAUME CASTELLVÍ
ARQUITECTE MUNICIPAL

APROVACIÓ INICIAL

PLUVIAL PISTES

1:500

ENLLUMENAT PISTES

1:500

Avantprojecte equipament esportiu
tenis i padel

AJUNTAMENT D'AMPOSTA

DEPARTAMENT D'OBRES I URBANISME
PLAÇA ESPANYA 2-4 - TELÈFON 977 701 660 - urbanisme@amposta.cat

P03

Substitueix

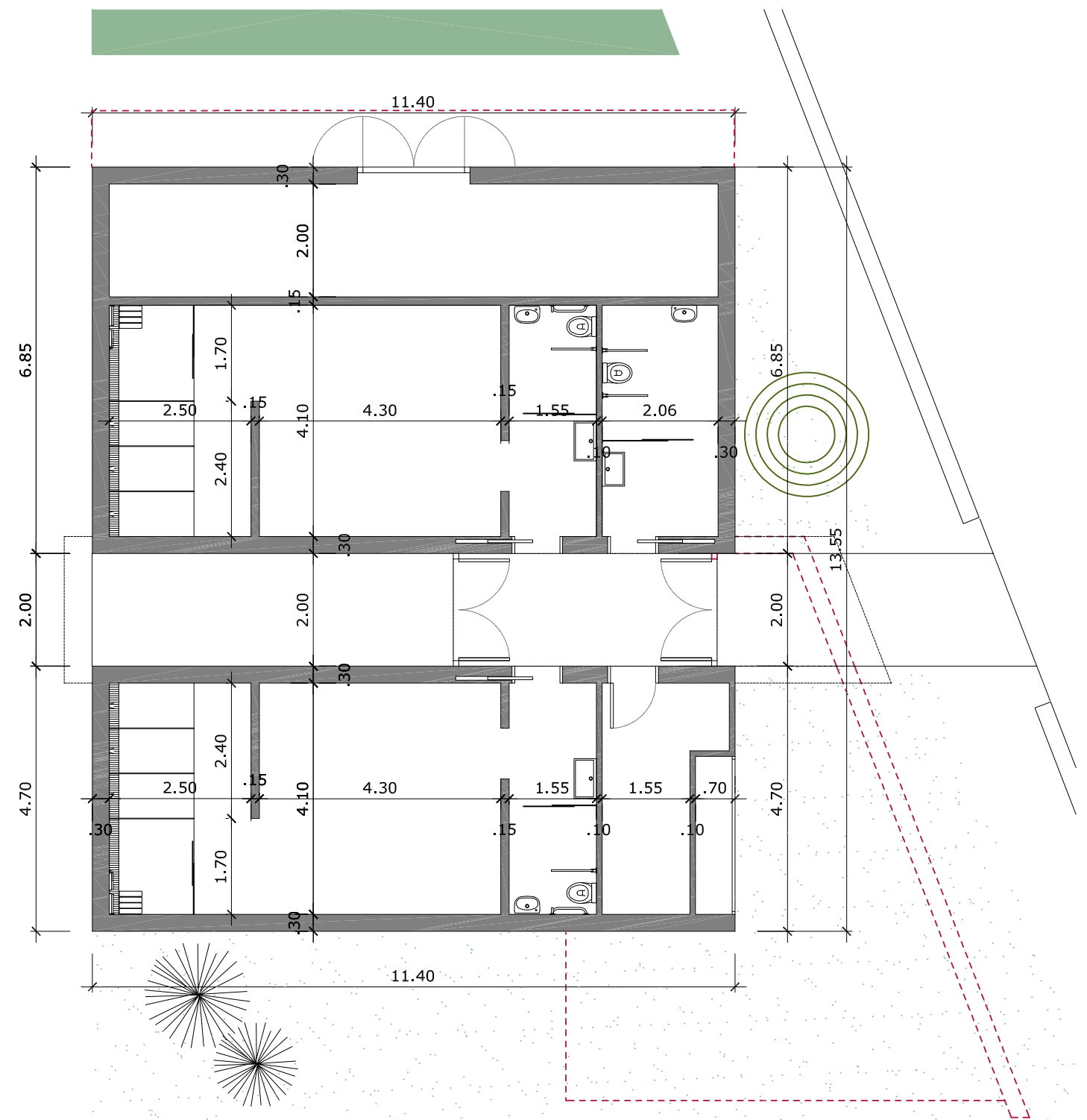
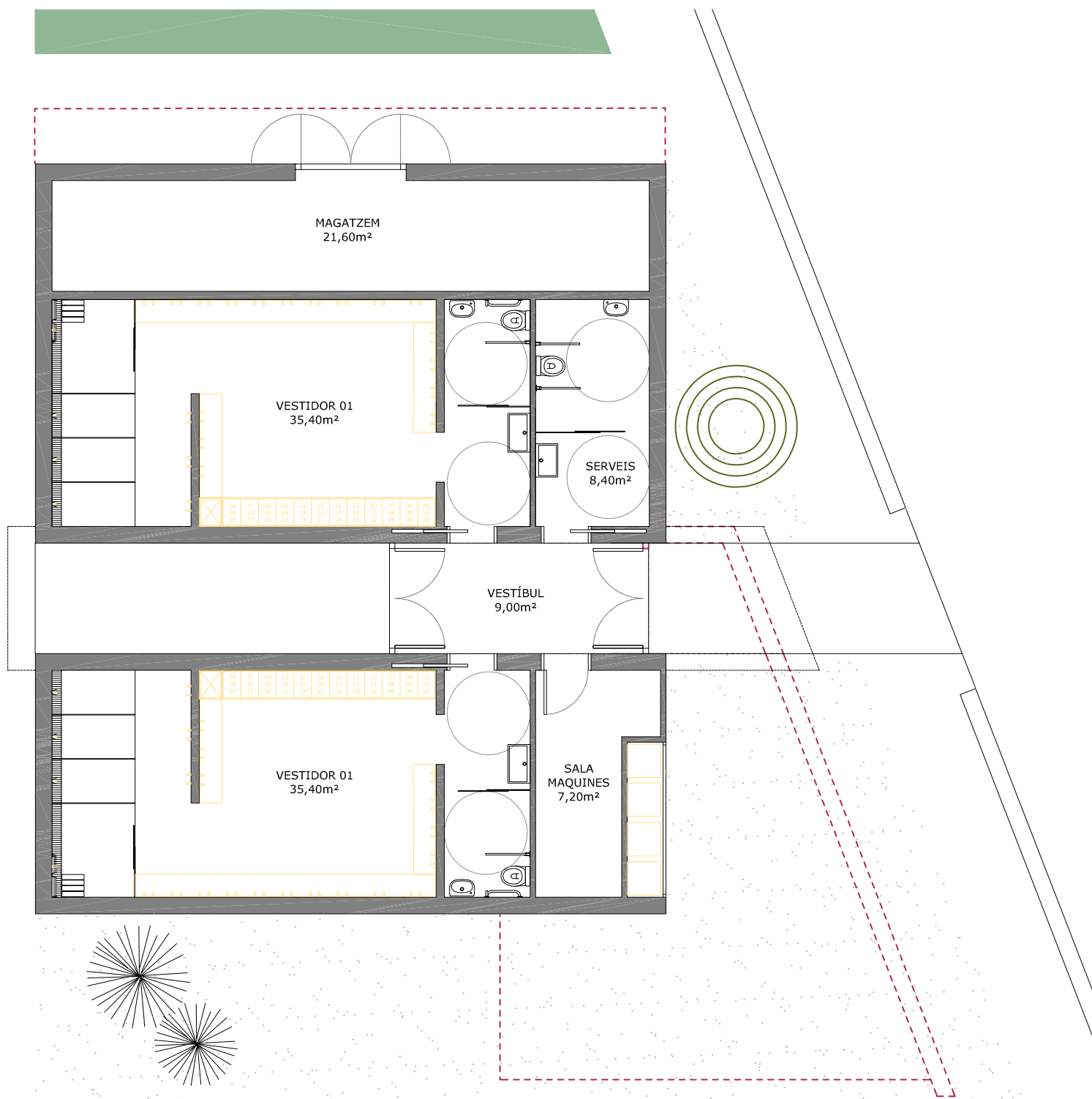
Substituint

MAIG 2012
12_002_U_AP

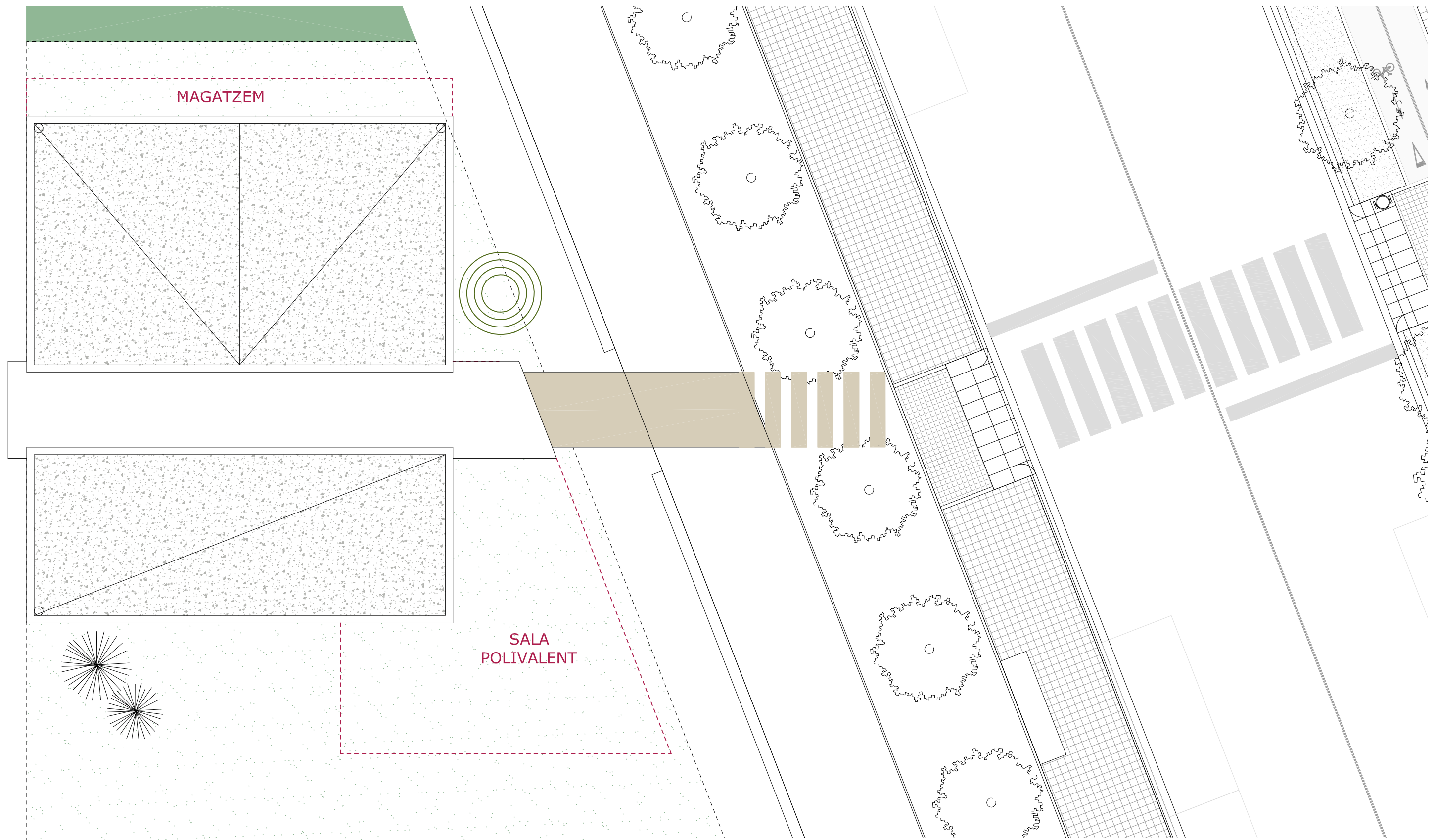
APROVACIÓ INICIAL

APROVACIÓ PROVISIONAL

APROVACIÓ DEFINITIVA



REVISAT	PLANTA PROPOSTA EDIFICI DE SERVEIS PLANTA COTES	P04
MERCÈ LAVEGA ARQUITECTE		
	Avantprojecte equipament esportiu tenis i padel	Substítueix Substituí't
	AJUNTAMENT D'AMPOSTA <small>DEPARTAMENT D'OBRES I URBANISME PLAÇA ESPANYA 2-4 - TELÈFON 977 701 660 - urbanisme@amposta.cat</small>	MAIG 2012 12_002_U_AP
JAUME CASTELLVÍ ARQUITECTE MUNICIPAL	APROVACIÓ PROVISIONAL	APROVACIÓ DEFINITIVA
APROVACIÓ INICIAL		

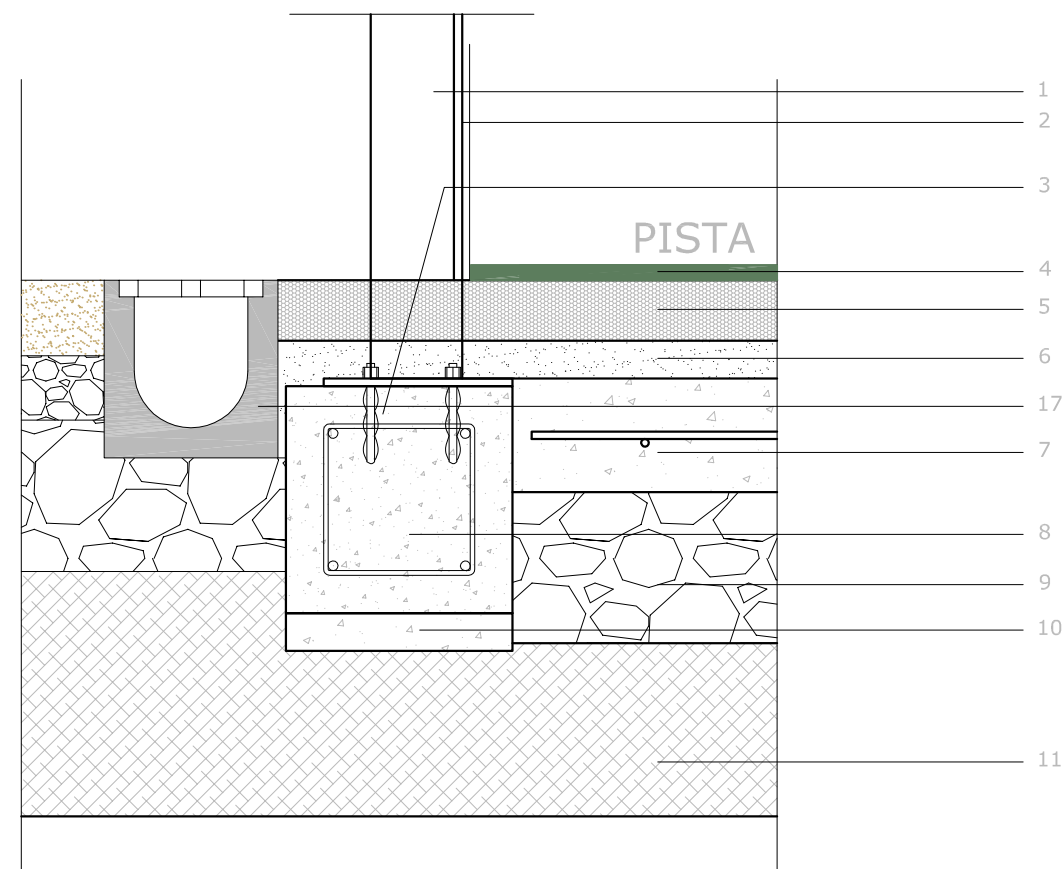
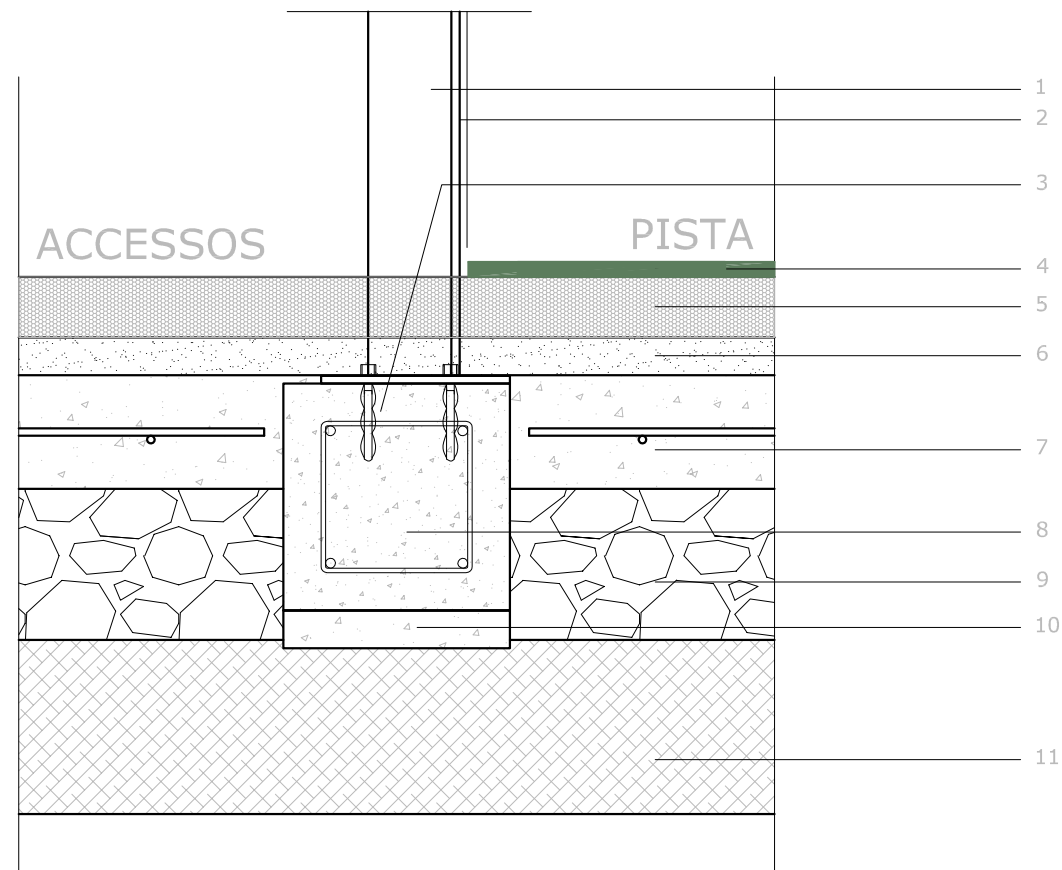


REVISAT
MERCÈ LAVEGA ARQUITECTE
JAUME CASTELLVÍ ARQUITECTE MUNICIPAL
APROVACIÓ INICIAL

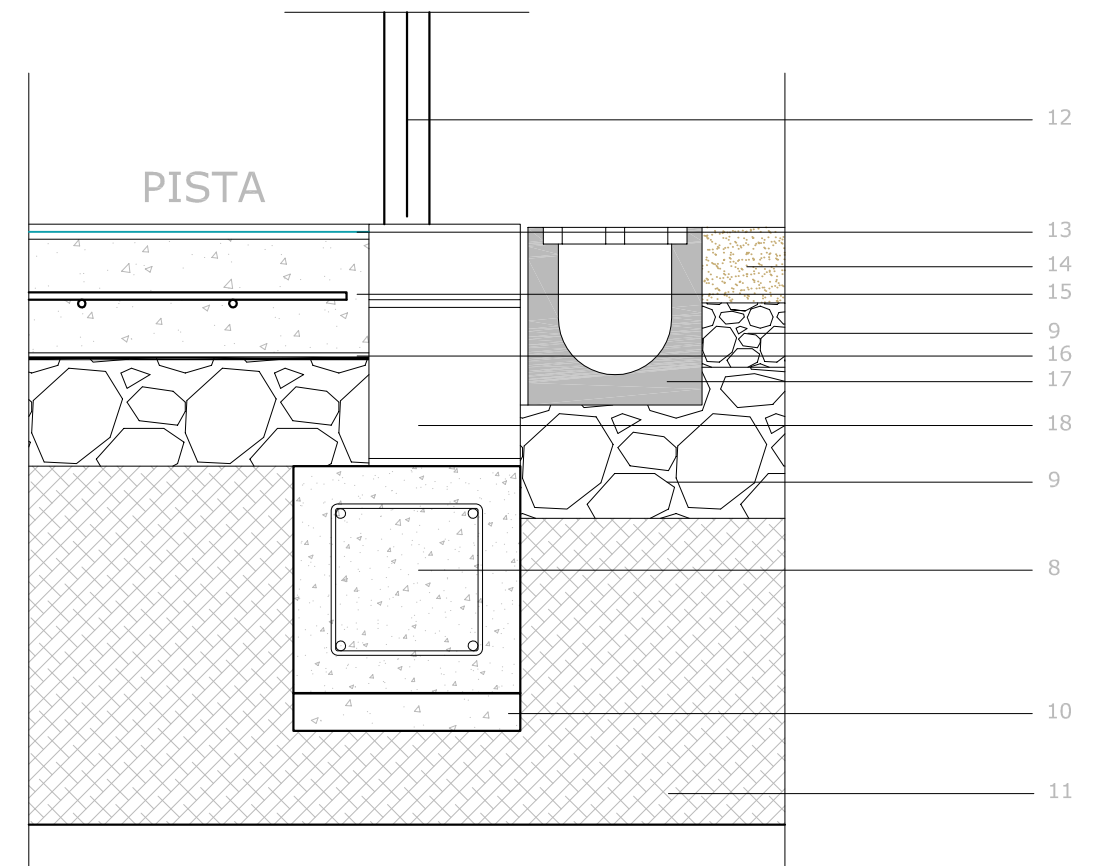
PLANTA COBERTA	1:100
POSSIBLES MILLORES D'AMPLIACIÓ	
Avantprojecte equipament esportiu tenis i padel	
AJUNTAMENT D'AMPOSTA	
DEPARTAMENT D'OBRES I URBANISME PLAÇA ESPANYA 2-4 - TELÈFON 977 701 660 - urbanisme@amposta.cat	
APROVACIÓ PROVISIONAL	APROVACIÓ DEFINITIVA

P05	
Substítueix	Substituit
MAIG 2012 12_002_U_AP	

DETALL DE PAVIMENTACIÓ PISTA DE PÀDEL



DETALL DE PAVIMENTACIÓ PISTA DE TENIS



1. SUPORT VERTICAL METÀL·LIC, A BASE DE TUB ESTRUCTURAL
2. VIDRE TEMPERAT HOMOLOGAT DE 10mm DE GRUIX MÍNIM
3. PLACA DE 10mm DE GRUIX PER FIXACIÓ A RIOSTRA PER MITJÀ DE TACS TIPUS "HILTI" O SIMILAR, CARGLERIA GALVANITZADA
4. GESPA SINTÈTICA AMB MONOFILAMENT DE 12mm D'ALÇADA DE FIBRA 100% POLIPROPILÉ
5. PAVIMENT PORÓS DE FORMIGÓ AMB PENDENTS I DESGUÀS PERIMETRAL
6. CAPA DE GRAVES DE GRANULOMETRIA 25/40 PER A DRENATGE I SUBBASE DE 5cm DE GRUIX
7. SOLERA DE FORMIGÓ HA-25, ARMADA AMB ENTRAMAT DE 20x20x6mm DE 15cm DE GRUIX
8. RIOSTRA PERIMETRAL DE 30x30 DE FORMIGÓ HA-25
9. CAPA DE 20cm DE TOT-U SEL·LECCIONAT EXTESA I COMPACTADA (96% P.M.) I NIVELLADA
10. CAPA DE FORMIGÓ DE NETEJA DE 5cm DE GRUIX DE FORMIGÓ HM-20
11. TERRENY NATURAL COMPACTAT I NIVELLAT
12. SUPORT VERTICAL METÀL·LIC I ENREIXAT DE SIMPLE TORSIÓ DE 38-45KG/MM² DE RESISTÈNCIA A TRACCIÓ
13. RESINA SINTÈTICA I SEGELLAT AMB MORTER EPOXI BI-COMPONENT
14. PAVIMENT DE SAULÓ
15. SOLERA DE FORMIGÓ HA-25 ARMADA AMB ENTRAMAT DE 20x20x6mm DE 15 CM DE GRUIX
16. REG D'IMPRIMACIÓ
17. CANALITZACIÓ PREFABRICADA SUPERFICIAL PER RECOLLIDA D'AIGÜES PLUVIALS
18. MUR DE BLOC DE FORMIGÓ 20x20x40

REVISAT	DETALLS	1:10	P06
MERCÉ LAVEGA ARQUITECTE	PAVIMENTACIÓ		
	Avantprojecte equipament esportiu tenis i padel		
	AJUNTAMENT D'AMPOSTA		
	DEPARTAMENT D'OBRES I URBANISME PLAÇA ESPANYA 2-4 - TELÈFON 977 701 660 - urbanisme@amposta.cat		MAIG 2012 12_002_U_AP
APROVACIÓ INICIAL	APROVACIÓ PROVISIONAL	APROVACIÓ DEFINITIVA	